

JYVÄSKYLÄN KAUPUNKI

TALSAN JA VIRMUNIEMEN RANTA-ASEMAKAAVAN OSITTAINEN KUMOAMINEN

LUONNOS

9.9.2019

1:5000

Ranta-asetakaavan osittainen kumoaminen koskee kiinteistöjä 179-409-11-176 Hannala, 179-409-11-183 Pesäkivi, 179-409-11-169 Suvikulma ja 179-409-10-69 Suviranta.

Ranta-asetakaavan osittainen kumoaminen koskee ranta-asetakaavan korttelia 9 ja maa- ja metsätalousaluetta.

ASEMAKAAVAMERKINNÄT JA -MÄÄRÄYKSET



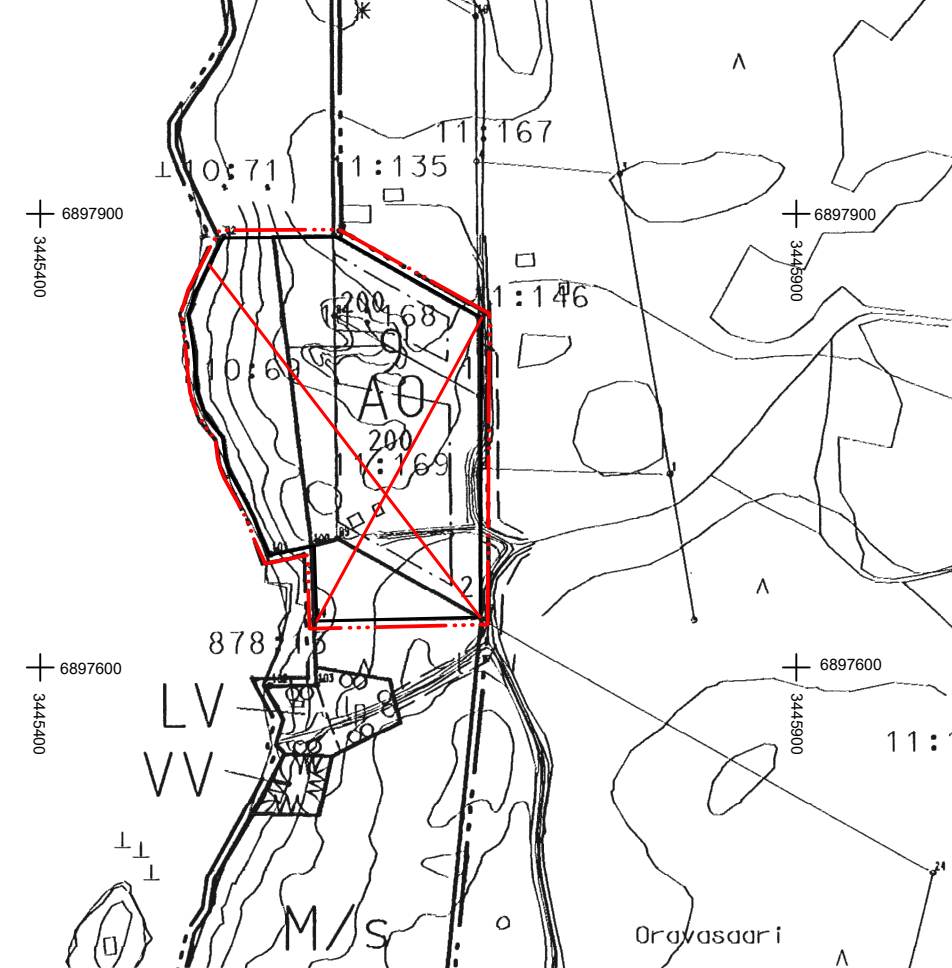
Kumoutuvan ranta-asetakaavan alue.



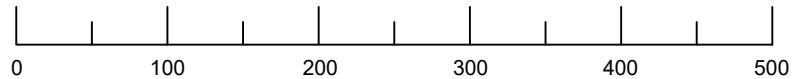
3 m kaava-alueen rajan ulkopuolella oleva viiva.



Korttelin, korttelinosan ja alueen raja.



1:5000



JYVÄSKYLÄN KAUPUNKI

TALSA – VIRMUNIEMI
RANTA-ASEMAKAAVAN
OSITTAINEN KUMOAMINEN

Nähtävillä: __. __. - __. __. 2019

Hyväksytty: KV __. __. 2019 § __

Tullut voimaan: __. __. 2019



Nosto Consulting Oy
Brahenkatu 7, 20100 Turku
www.nostoconsulting.fi
puh. 0400 858 101

Työnumero, versio 1:5000

YSK 401-RAK1908

Tiedosto: Talsa_Virmuniemi_RAKK_01.dwg

Päiväys:

Turussa 19.9.2019

Pasi Lappalainen, dipl.ins.