

UUDENKAUPUNGIN KAUPUNKI

PETEJNIEMI-SAHARANTA-KOTLEMAAN RANTA-ASEMAKAAVAN MUUTOS

Ehdotus 30.12.2019 1:2000

Ranta-asemakaavan muutos koskee:

Kiinteistöjä 895-477-2-59 Lomarinne, 895-477-2-67 Lomala, 895-477-2-66 Lomaranta, 895-477-2-91 Kotleranta, 895-477-2-98 Suvimäki, 895-477-2-86 Suvila sekä osaa kiinteistöä 895-477-2-87 Hakala.

Ranta-asemakaavan muutoksella muodostuu:

Kortteilit 3 ja 4 sekä maa- ja metsätalousaluetta.

Ranta-asemakaavamerkinnot ja määräykset:

Yksiasuntoisten erillispientalojen korttelialue.

Alueen rakennuspaikalle saa rakentaa asuinrakennuksen sekä alueen käyttötarkoitusta palvelevia talousrakennuksia. Asuinrakennuksen kerrosala saa olla enintään 250 m² ja erillisen saunarakennuksen 25 m². Rakennusten kokonaiskerrosala saa rakennuspaikalla olla enintään 300 m².

Yksiasuntoisten loma-asuntojen korttelialue.

Korttelin kullekin rakennuspaikalle saa rakentaa lomarakennuksen, vierasmajan ja saunan sekä alueen käyttötarkoitusta palvelevia talousrakennuksia. Lomarakennuksen kerrosala saa olla enintään 150 m², erillisen vierasmajan 25 m² ja saunarakennuksen 25 m². Talousrakennusten tulee sisältyä kokonaisrakennusoikeuteen. Rakennusten yhteenlaskettu kokonaiskerrosala saa rakennuspaikalla olla enintään 200 m².

Maa- ja metsätalousalue.

Alueella sallitaan alueen käyttöön liittyvät rakennukset.

AO-1

RA-1

M-1

3 metriä kaava-alueen rajan ulkopuolella oleva viiva.

Korttelin, korttelin osan ja alueen raja.

Ohjeellinen rakennuspaikan raja.

Osa-alueen raja.

Ohjeellinen alueen tai osa-alueen raja.

3/4 Korttelin numero / rakennuspaikkojen enimmäislukumäärää korttelissa osoittava luku.

3 Rakennuspaikan numero.

I Roomalainen numero osoittaa rakennusten, rakennuksen tai sen osan suurimman sallitun kerrosaluvun.

1/2f II Murtoluku roomalaisen numeron edessä osoittaa, kuinka suuren osan rakennuksen toisen kerroksen alasta saa rakennuksen ensimmäisessä rinteesen sijoituvassa kerroksessa käyttää kerrosalana luettavaksi tilaksi.

Rakennusala.

Saunarakennuksen rakennusala.

Ohjeellinen yhteiskäyttöinen tieyhteys, jonka hallinnoiminen, rakentaminen, ylläpito ja huoltaminen ovat käyttöoikeuden haltijoiden vastuulla.

Ranta-asemakaava-alueita koskevat määräykset.

Kaava-alueella on ohjeellinen tonttijako.

Rakennusten on sopeuduttava perinteiseen saaristomaisemaan värikykseltään, julkisivumateriaaleiltaan ja mittasuhteiltaan. Rakennusten on oltava puuverhoiltuja. Rakennuspaikan rakentamaton osa on hoidettava luonnonvaraisena ja rakennuspaikalla on säilytettävä maiseman kannalta merkittävä puusto.

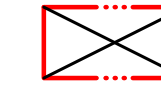
Maisemaa muuttavaa maanrakennustyötä, puiden kaatamista tai muuta näihin verrattavaa toimenpidettä ei saa suorittaa ranta-asemakaava-alueella ilman kunnan rakennusvalvontaviranomaisen myöntämää maisematyölupaa. Lupaa ei kuitenkaan tarvita ranta-asemakaavan toteuttamiseksi tarpeellisten taikka myönnetyn rakennus- tai toimenpideluvan mukaisten töiden suorittamiseen eikä vaikutuksiltaan vähäisiin toimenpiteisiin.

Rakennukset on perustettava siten, että kosteudelle arat rakenteet ovat vähintään korkeustasossa +2,30 m (korkeusjärjestelmä N2000).

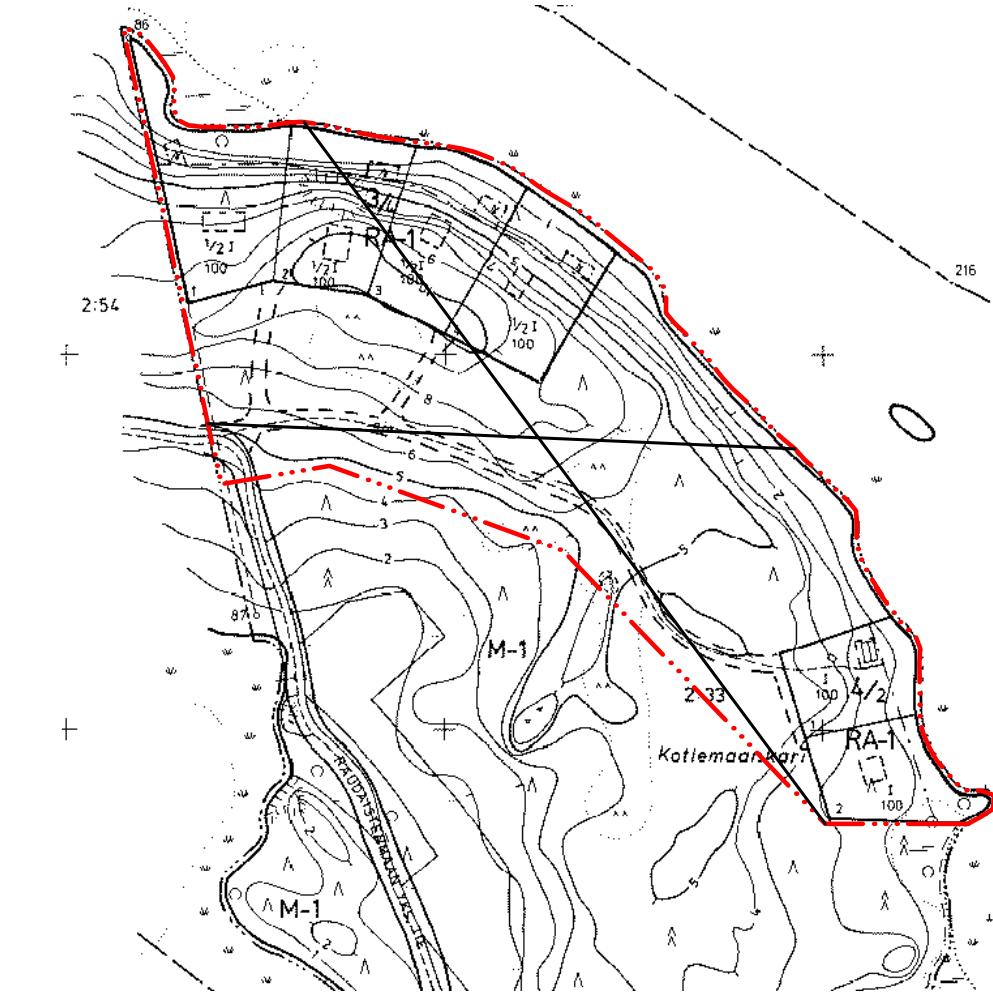
Puhdistamattomia jätevesiä ei saa joutaa vesistöön. Yleiseen viemäriverkkoon kuuluvien kiinteistöjen jätevesihuolto tulee toteuttaa kulloinkin voimassa olevan määräyksen mukaisesti. Suunnitelma jätevesien käsittelystä rakennuspaikalla on hyväksyttävä rakennuslupahakemuksen yhteydessä.

Jätteet kerätään jätesäiliöön ja kuljetetaan kunnalliselle jätteiden käsittelypaikalle tai kompostoidaan. Komposti on hoidettava niin, ettei siitä aiheudu haittaa naapurialueiden käytölle eikä vesistöille.

Poistuva kaava (1:4000).



3 metriä kaava-alueen ulkopuolella oleva viiva, jota otsakkeessa mainittu kaavanmuutos koskee ja jolta aiemmat kaavamerkinnot ja -määräykset poistuvat.



0 50 100

UUDENKAUPUNGIN KAUPUNKI

PETEJNIEMI-SAHARANTA-KOTLEMAAN RANTA-ASEMAKAAVAN MUUTOS



Nosto Consulting Oy
Brahenskatu 7, 20100 Turku
www.nostoconsulting.fi
puh. 0400 858 101

Päiväys:
Turussa 30.12.2019

Nähtävillä: ___-___-2019

Hyväksytty: ___-2019 § ___

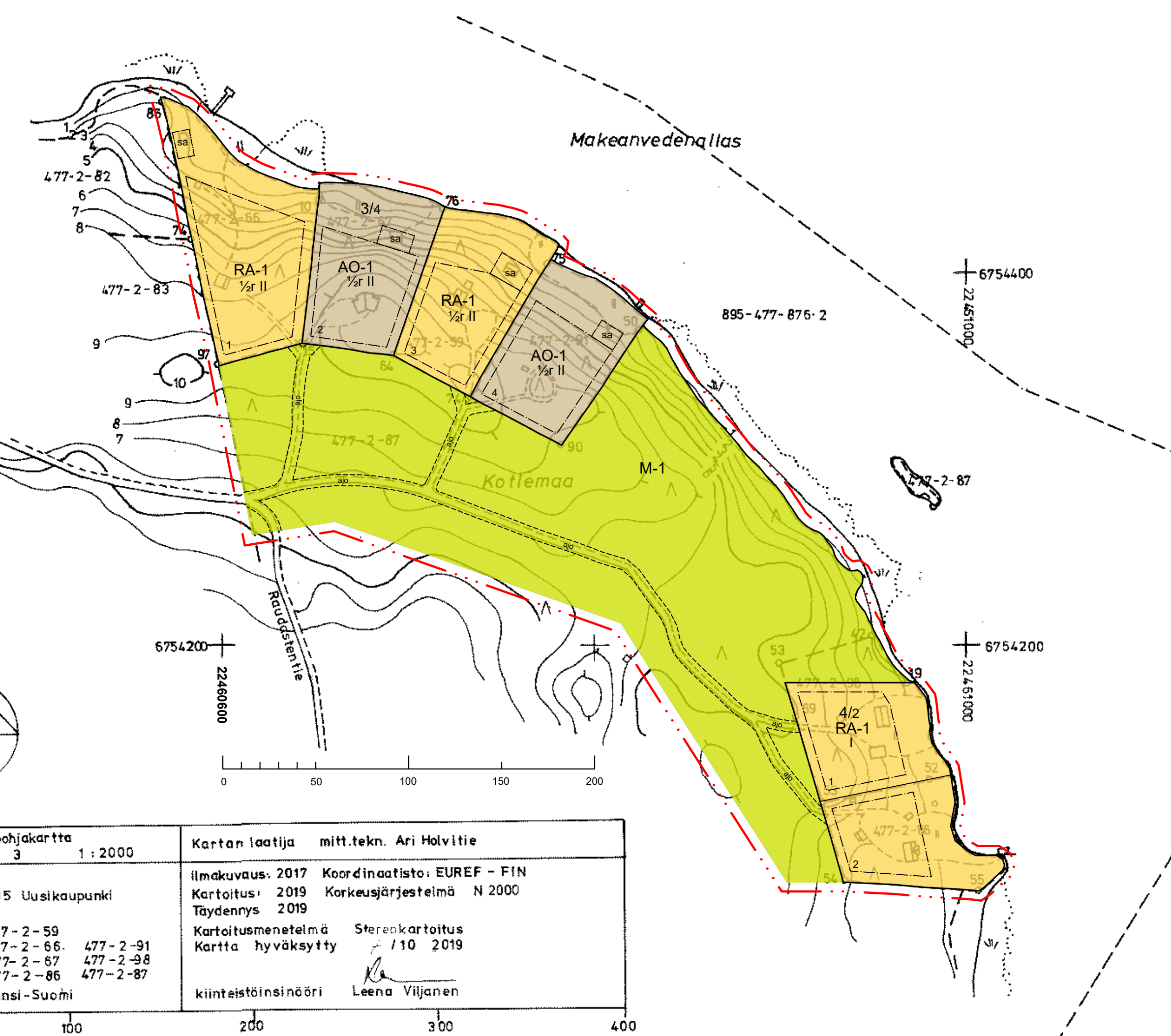
Tullut voimaan: ___-2019

Työnumero, versio 1:2000

YSK 403-RAK1909

Tiedosto: Uusikaupunki_Petejniemi-Saharanta-Kotlemaa_RAKM_03.dwg

Pasi Lappalainen, dipl.ins.



Kaavoituksen pohjakartta Mittausluokka 3	1 : 2000	Kartan laatija mitt.tekn. Ari Holvitie
Kunta: 895 Uusikaupunki		Ilmakuvaus: 2017 Koordinaatisto: EUREF - FIN
Tilat: 477-2-59, 477-2-66, 477-2-91, 477-2-67, 477-2-98, 477-2-86, 477-2-87		Kartoitus: 2019 Korkeusjärjestelmä N 2000
Lääni: Länsi-Suomi		Täydennys 2019
		Kartoitustapa: Stereokartoitus
		Kartta hyväksytty 1/10 2019
		kiinteistöinsinööri Leena Viljanen