

ALUE 1

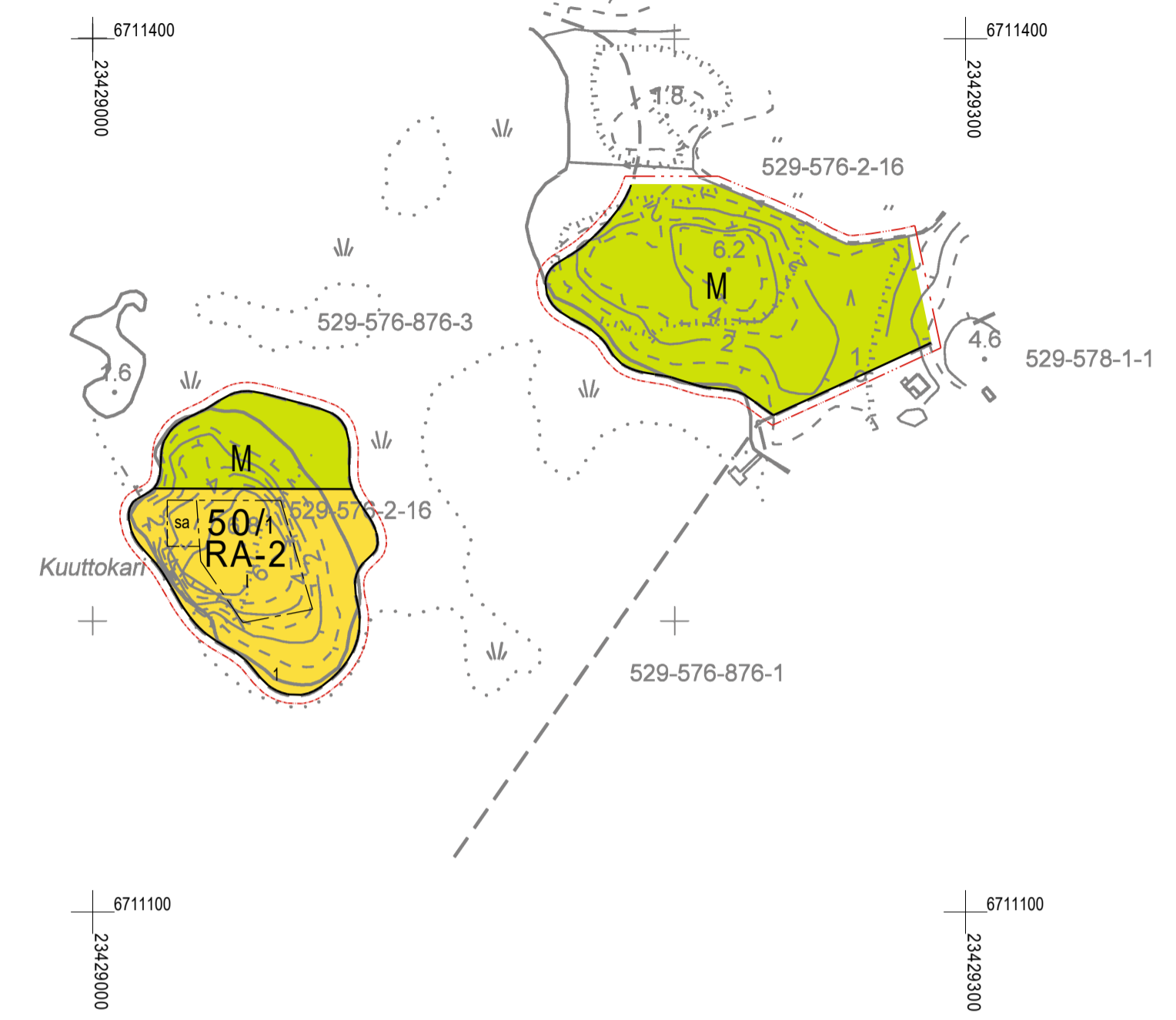
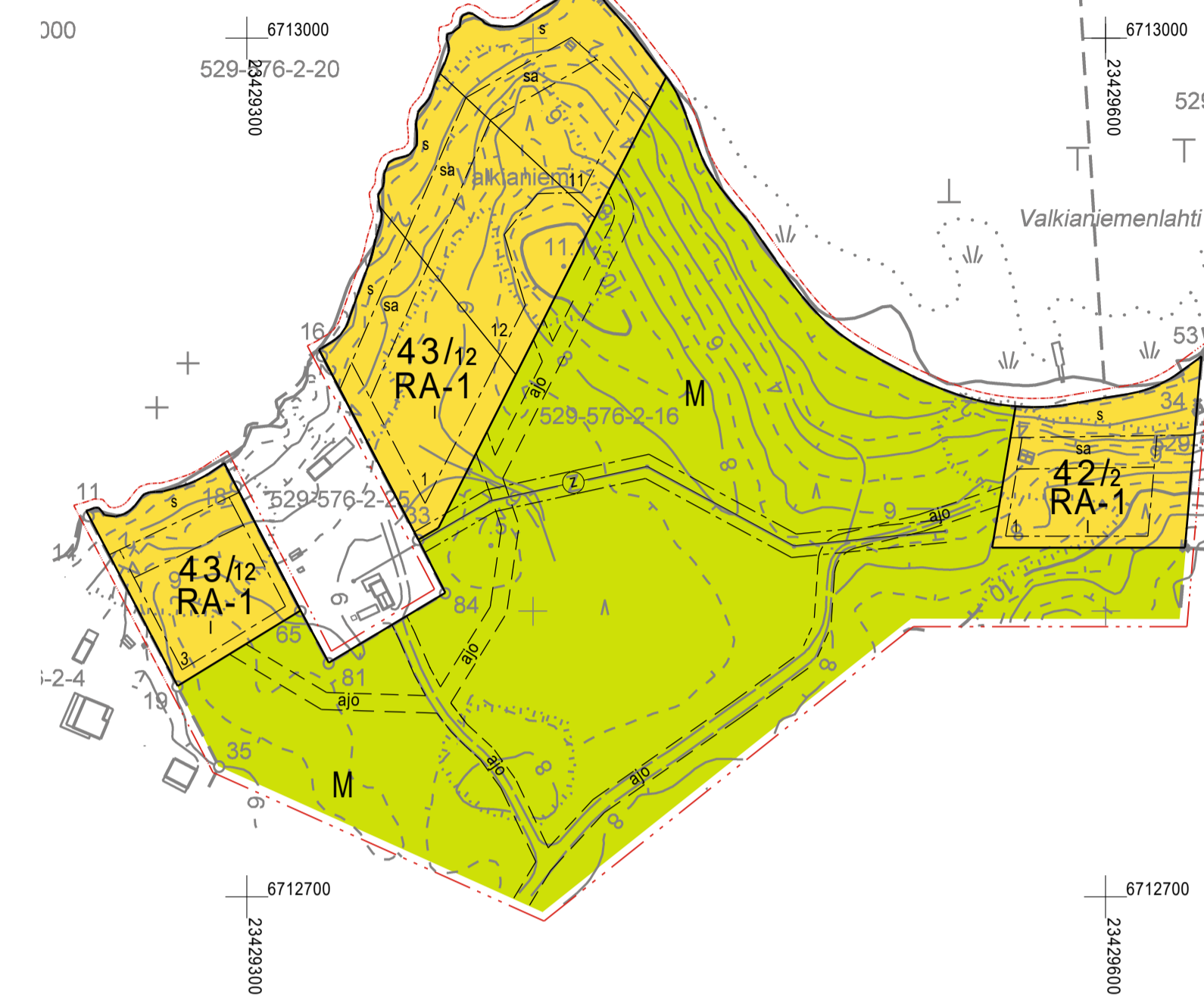
ALUE 3

NAANTALIN KAUPUNKI LIVONSAAREN RANTA-ASEMAKAAVAN I MUUTOS

LUONNOS 30.4.2020 1:2000

Poistuva kaava (1:4000).

3 m kaava-alueen ulkopuolella oleva viiva, jota otsakkeessa mainittu kaavamuutos koskee ja jolla aiemmat kaavamerkinnot ja -määräykset poistuvat.



Ranta-aseமாகაავან muutos koskee:
Osaa kiinteistöä 529-576-2-16 Härylä.

Ranta-aseமாகაავან muutos koskee:
Kortteleita 47 ja 49, osaa kortteleita 42, 43 ja 45 sekä maa- ja metsätalousaluetta.

Ranta-aseமாகაავან muutoksella muodostuu:
Kortteilit 47 ja 50, osa kortteleita 42, 43 ja 45 sekä maa- ja metsätalousaluetta.

RANTA-ASEMAKAAVAMERKINNÄT JA -MÄÄRÄYKSET

RA-1 Loma-asuntojen korttelialue.
Rakennuspaikalle saa rakentaa lomarakennuksen, jonka enimmäiskerrosala on 120 k-m², saunarakennuksen, jonka enimmäiskerrosala on 30 k-m², vierasmajan, jonka enimmäiskerrosala on 20 k-m² sekä erillisen lämpöeristämättömän vajarakennuksen, jonka enimmäiskerrosala on 30 k-m². Rakennuspaikan kokonaisrakennusoikeus on 180 k-m².

RA-2 Loma-asuntojen korttelialue.
Rakennuspaikalle saa rakentaa lomarakennuksen, jonka enimmäiskerrosala on 80 k-m², saunarakennuksen, jonka enimmäiskerrosala on 30 k-m² sekä erillisen lämpöeristämättömän vajarakennuksen. Rakennuspaikan kokonaisrakennusoikeus on 120 k-m².

M Maa- ja metsätalousalue. Alueella ei ole rakennusoikeutta.

--- 3 m kaava-alueen rajan ulkopuolella oleva viiva.

— Korttelin, korttelinosan ja alueen raja.

- - - Osa-alueen raja.

- - - Ohjeellinen osa-alueen raja.

50/h Korttelin numero / korttelissa sallittu rakennuspaikkojen enimmäismäärä.

1 Ohjeellisen tontin/rakennuspaikan numero.

I Roomalainen numero osoittaa rakennusten, rakennuksen tai sen osan suurimman sallitun kerrosluvun.

□ Rakennusala.

sa Rakennusala, jolle saa rakentaa saunan.

s Alue, jolla ympäristö säilytetään luonnontilassa.

ajo Ajoyhteys.

⊕ Johtoa varten varattu alueen osa.

Yleisiä määräyksiä:

Kaava-alueella on ohjeellinen tonttijako.

Maisemaa muuttavaa maanrakennustyötä, puiden kaatamista tai muuta näihin verrattavaa toimenpidettä ei saa suorittaa ranta-aseமாகাავা-alueella ilman kunnan rakennusvalvontaviranomaisen myöntämää maisematyölupaa. Lupaa ei kuitenkaan tarvita ranta-aseமாகাავান toteuttamiseksi tarpeellisten taikka myönnetyn rakennus- tai toimenpideluvan mukaisten töiden suorittamiseen eikä vaikutuksiltaan vähäisiin toimenpiteisiin.

Pihajärjestelyt:
Rakentamatta jäävät rakennuspaikan osat, joita ei käytetä ajo- tai kävelyteinä, on jätettävä luonnontilaisiksi tai istutettava ja pidettävä huolitellussa kunnossa.

Muita rakentamismääräyksiä:
Rakennettaessa 5 m lähemmäksi rakennuspaikan rajaa ei rajan puoleisessa seinässä saa olla ikkunoita alle 160 cm korkeudella lattiatasosta.

Rakennusten on sijoitukseltaan, muodoltaan, materiaaleiltaan ja värykseltään sopeuduttava rakennuskantaan ja maisemaan turmelematta luonnonarvoja.

Rakennusten julkisivuissa tulee käyttää hyvin luontoon sopeutuvia, tummia materiaaleja ja sävyjä. Kirkkaiden katemateriaalien käyttöä rakennuksissa tulee välttää.

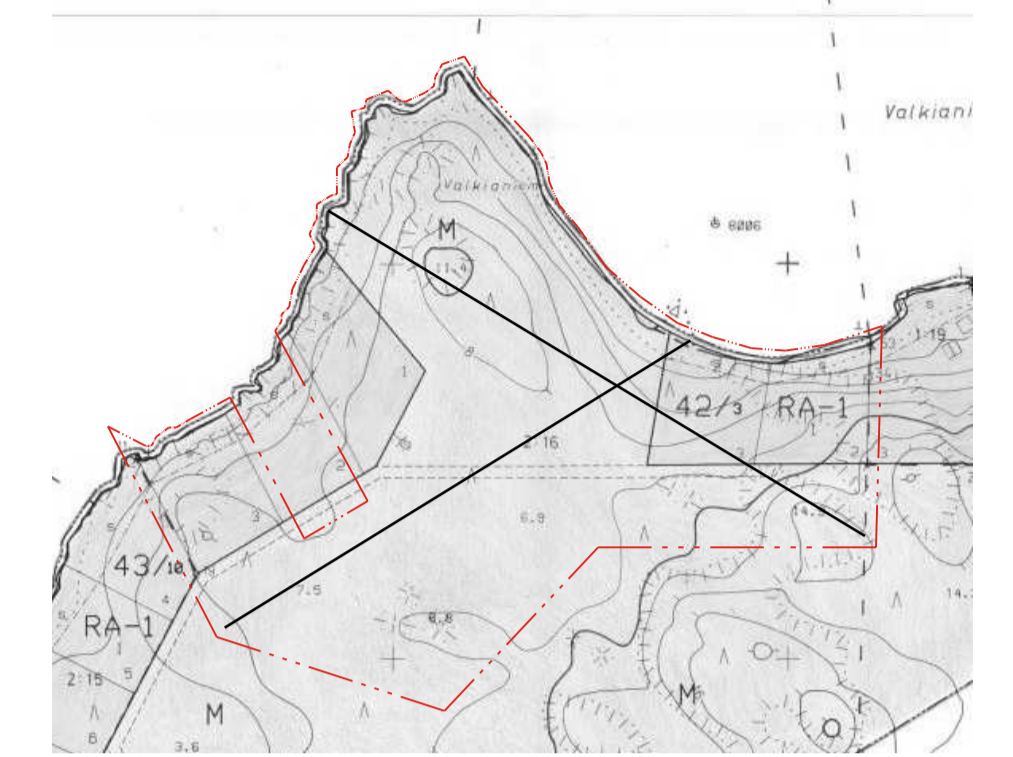
Jätevesien käsittely ja jätehuolto:
Rakennusluvan yhteydessä on esitettävä selvitys talousveden hankinnasta ja jätevesien käsittelystä. Pesuvedet eli harmaat jätevedet on käsiteltävä yleisen viemäriverkoston ulkopuolella sijaitsevien kiinteistöjen jätevesien käsittelystä annetun lainsäädännön edellyttämän vaatimustason mukaisesti.

Rakennuspaikalle saa rakentaa vesikäymälän. Ennen viemäriverkoston rakentamista käymäläjätevedet tulee johtaa umpitankkiin.

Kiinteistökohtaiset vesihuollon ratkaisut tulee toteuttaa siten, että kiinteistöjen liittäminen mahdollisesti myöhemmin rakennettavaan vesihuoltoalutoksen viemäriin on mahdollista.

Kiinteät jätteet tulee hoitaa kunnan jätehuoltomääräysten mukaisesti. Kuivakäymälän jätteen jälkikompostointipaikka, muut kompostointipaikat ja kiinteiden jätteiden keräilyvälineet on sijoitettava niin, että jätteen käsittelystä ei aiheudu viihtyvyy-, terveys- tai ympäristöhaittaa.

Alue 1



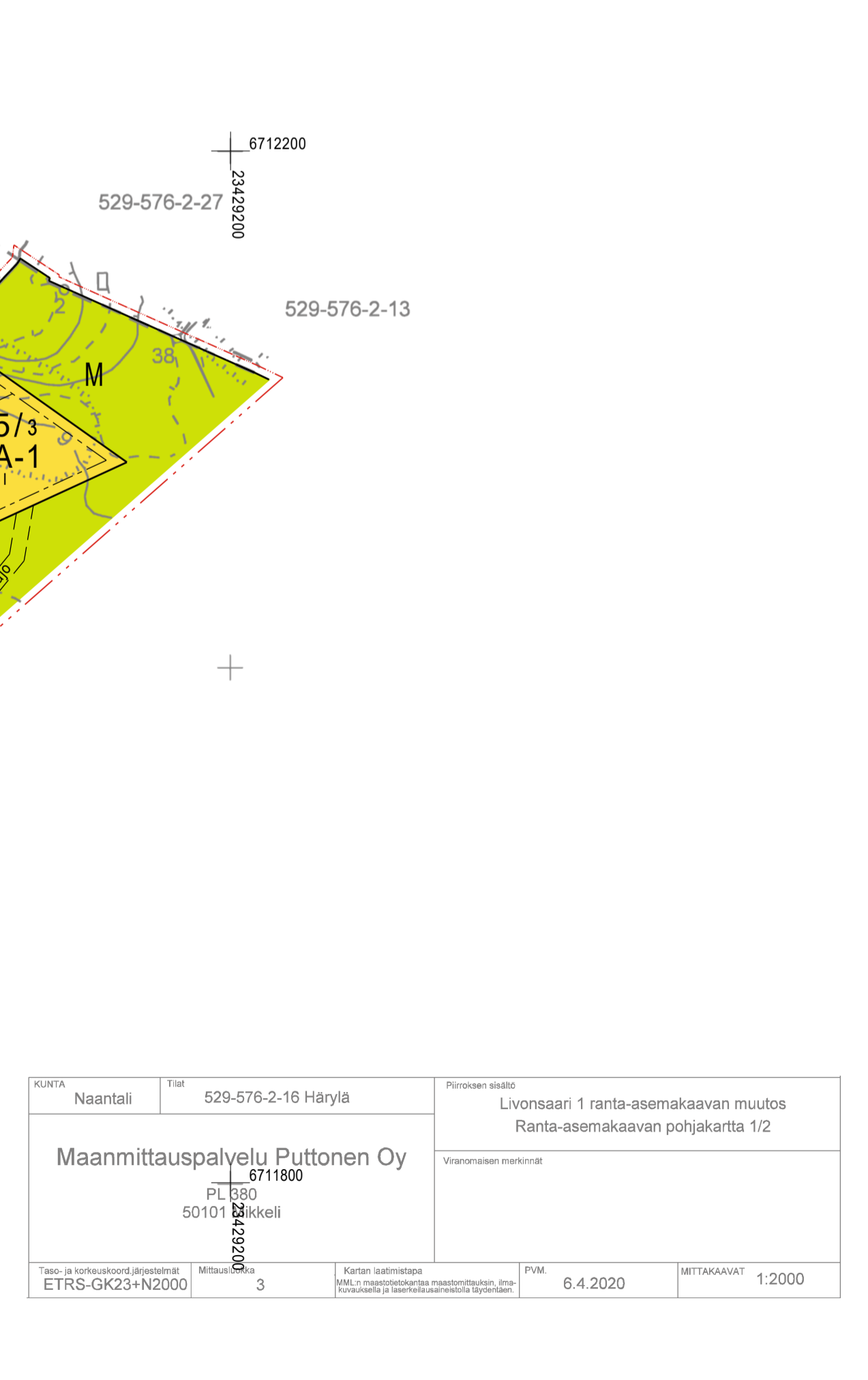
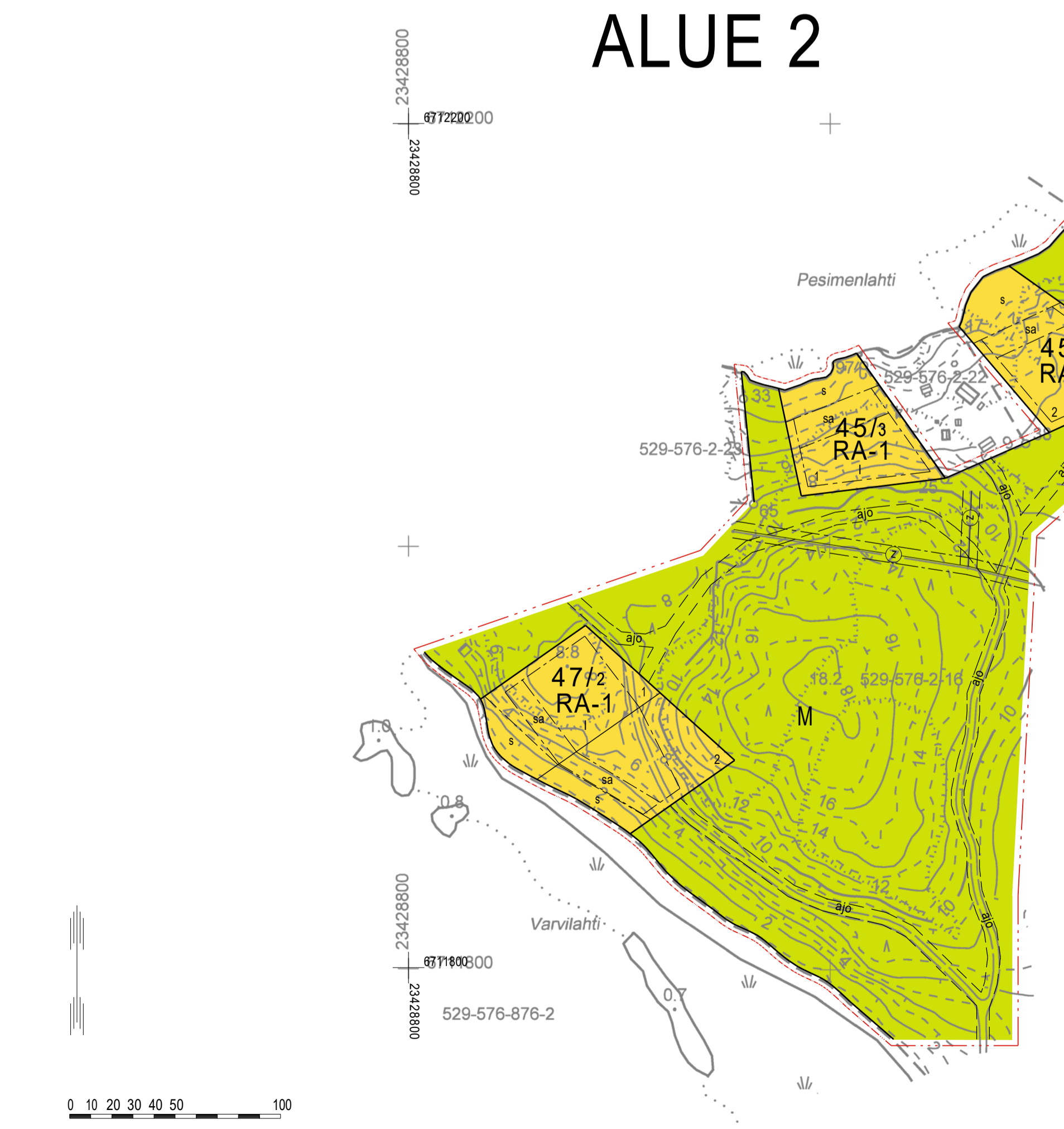
Alue 2



Alue 3



ALUE 2



KUNTA	Naantali	Tila	529-576-2-16 Härylä	Piirineen osasto	Livonsaari 1 ranta-aseமாகাავান muutos Ranta-aseமாகাავান pohjakartta 1/2
Maanmittauspalvelu Puttonen Oy				Viraston osasto	
PL 330 50101 Hämeenlinna					
Taustajärjestelmä	ETRS-GK23+H2000	Mittakaava	3	Kartan laatimispäivä	6.4.2020
				Yhteyshenkilö	MITTAAKAAVA
					1:2000

NAANTALIN KAUPUNKI	Nähtävillä: ___-___-2020
LIVONSAAREN RANTA-ASEMAKAAVAN I MUUTOS	Hyväksytty: ___-___-2020 § ___
	Tullut voimaan: ___-___-2020
NOSTO Consulting	Työnnumero, versio 1:2000
Nosto Consulting Oy Brahenkatu 7, 20100 Turku www.nostoconsulting.fi puh. 0400 858 101	YSK 438-RAK2003
Päiväys: Turussa 30.4.2020	Tiedosto: Naantali_Livonsaaren_RAKM_1_02.dwg
	Pasi Lappalainen, dipl.ins.

