

POHJAKARTTA TÄYDENNETTY 10.5.2010 INSINÖÖRI- JA KIINTEISTÖTOIMISTO HAVANKA OY	RANTA-ASEMAKAAVAN POHJAKARTTA 1:2 000 KUNTA VIRRAT KIVÄT VIRRAT TILAT KAUNISTO RNO 12-27, SAARELA RNO 12-71, ILOMÄKI E RNO 12-72, ALA-RO-MÄKI RNO 12-73, KOTIMÄKI RNO 12-77 jms. LÄÄN NÄME	KARTAN LAATINUT JÄMEENLINNAN MAANMITTAUSTOIMISTO TOIMITUS NRO 103 360 PERUSKARTTAUVAUS 1954 KARTTOIUS 1978-79 KARTTOJUMENETELMÄ STEREOKARTTOIUS, A B KOORDINAATTIJÄRJESTELMÄ K/KJ KORKEUSJÄRJESTELMÄ N/43 KARTTA HYVÄKSYTTY 31.12.1979 (MAANMITTAUSLITUKSEN KIRJE NRO 2620/2621)
--	--	--

VIRTAİN KAUPUNKI

ILOMÄEN RANTA-ASEMAKAAVAN MUUTOS

EHDOTUS 4.6.2020 1:2000

Ranta-asetakaavan muutos koskee:
Kiinteistöä 936-406-12-151 Jussinranta.
Osaa korttelia 4, maa- ja metsätalousaluetta sekä yhteiskäyttöistä tiealuetta.

Ranta-asetakaavan muutoksella muodostuu:
Osa korttelia 4.

Ranta-asetakaavamerkinntät ja määräykset:

Loma-asuntojen korttelialue.
Rakennuspaikalle saa rakentaa yhden loma-asunnon kerrosalaltaan enintään 120 k-m², saunarakennuksen enintään 30 k-m² ja talousrakennuksen tai vierasmajan enintään 30 k-m². Kokonaisrakennusoikeus on 180 k-m². Loma-asunnon etäisyyden keskiveden mukaisesta rantaviivasta tulee olla vähintään 40 metriä. Saunarakennuksen, jonka kerrosala on enintään 25 k-m², etäisyyden keskiveden mukaisesta rantaviivasta tulee olla vähintään 20 metriä. Jos saunarakennuksen kerrosala on yli 25 k-m², tulee etäisyyden olla rantaviivasta 30 metriä.

RA

3 metriä kaava-alueen rajan ulkopuolella oleva viiva.

Korttelin, korttelin osan ja alueen raja.

Ohjeellinen rakennuspaikan raja.

Osa-alueen raja.

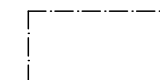
Ohjeellinen alueen tai osa-alueen raja.

4 Korttelin numero.

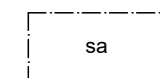
3 Rakennuspaikan numero.

I Roomalainen numero osoittaa rakennusten, rakennuksen tai sen osan suurimman sallitun kerrosluvun.

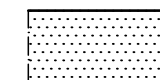
I u 1/2 Murtoluku roomalaisen numeron jäljessä osoittaa, kuinka suuren osan rakennuksen suurimman kerroksen alasta ullakon tasolla saa käyttää kerrosalaan laskettavaksi tilaksi.



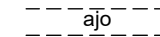
Rakennusala.



Saunarakennuksen rakennusala.



Säilytettävä ja/tai istutettava alueen osa.



Ohjeellinen yhteiskäyttöinen tieyhteys, jonka hallinnoiminen, rakentaminen, ylläpito ja huoltaminen ovat käyttöoikeuden haltijoiden vastuulla.

Ranta-asetakaava-alueetta koskevat määräykset.

Kaava-alueella on ohjeellinen tonttijako.

Rakennusten tulee sijoittua luontevasti ympäristöön ja maisemaan. Rakennusten ulkoseinämateriaalien, kateaineiden, kattokaltevuuksien ja ulkoväriyten tulee soveltua maastoon ja alueen nykyiseen rakennuskantaan. Ulkoverityksessä tulee välttää vaaleita värisävyjä (myös julkisivuja täydentävissä rakennusosissa).

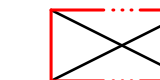
Puusto ja muu kasvillisuus, pinnanmuodostus ja rantaviiva on säilytettävä mahdollisimman luonnonmukaisena. Erityisesti rakennusten ja rannan välisellä alueella tulee säilyttää luonnonmukainen puusto ja aluskasvillisuus.

Maisemaa muuttavaa maanrakennustyötä, puiden kaatamista tai muuta näihin verrattavaa toimenpidettä ei saa suorittaa ranta-asetakaava-alueella ilman kunnan rakennusvalvontaviranomaisen myöntämää maisematyölupaa. Lupaa ei kuitenkaan tarvita ranta-asetakaavan toteuttamiseksi tarpeellisten taikka myönnetyt rakennus- tai toimenpideluvan mukaisten töiden suorittamiseen eikä vaikutuksiltaan vähäisiin toimenpiteisiin.

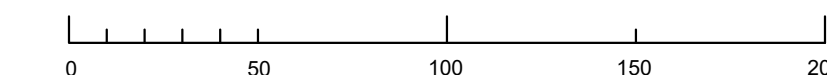
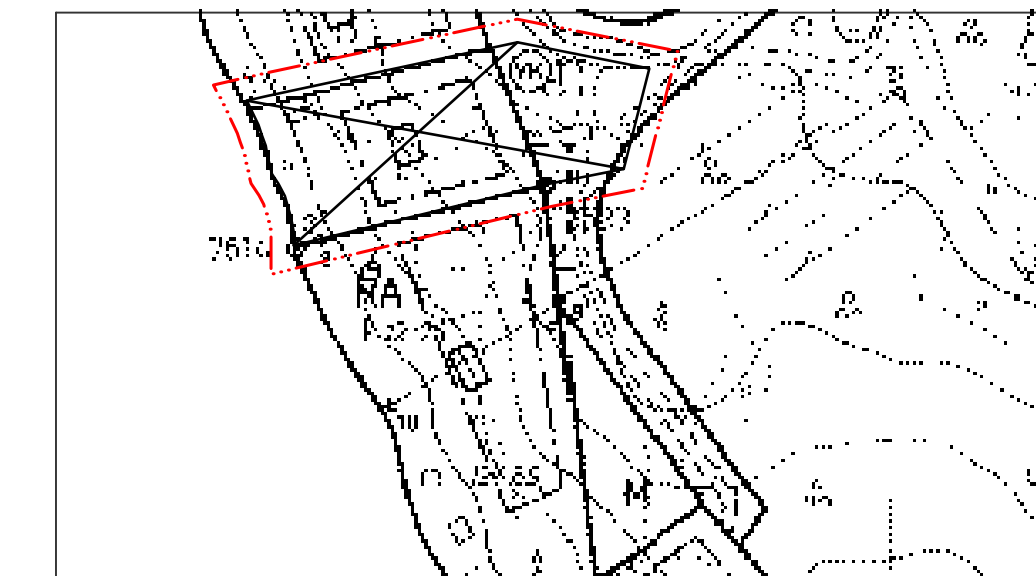
Rakennusluvan myöntämisen yhteydessä on otettava huomioon jätevesien ja jätteiden käsittelyä koskevat kulloisetkin määräykset. Jätevedet käsitellään kaupungin ympäristöviranomaisten edellyttämällä tavalla. Lahoavia jätteitä varten on rakennettava komposti.

Ranta-asetakaavan pohjakartta on hyväksytty 26.3.2010
Virtain kaupunki, Kari Ylä-Jarkko

Poistuva kaava (1:2000).



3 metriä kaava-alueen ulkopuolella oleva viiva, jota otsakkeessa mainittu kaavanmuutos koskee ja jolta aiemmat kaavamerkinntät ja -määräykset poistuvat.



VIRTAİN KAUPUNKI ILOMÄEN RANTA-ASEMAKAAVAN MUUTOS	Nähtävillä: ___ - ___ 2020 Hyväksytty: ___ 2020 § ___ Tullut voimaan: ___ 2020
NOSTO Consulting Nosto Consulting Oy Brahenkatu 7, 20100 Turku www.nostoconsulting.fi puh. 0400 858 101	Työnumero, versio 1:2000 YSK 426-RAK1916 Tiedosto: Virrat_Ilomäen_RAKM_02.dwg
Päiväys: Turussa 4.6.2020	Pasi Lappalainen, dipl.ins.