

POHJAKARTTA TÄYDENNETTY 10.5.2010 INSINÖÖRI- JA KIINTEISTÖMISTO HAVANKA OY	RANTAKAAVAN POHJAKARTTA 1:2 000 KUNTA VIRRAT KYLÄT VIRRAT TILAT KAUNISTO RNO 12-27, SAARELA RNO 12-71, ILOMÄKI RNO 12-72, ALA-RO-MÄKI RNO 12-73, KOTIMÄKI RNO 12-77 yms. LÄÄN NÄME	KARTAN LAATINJA JÄMEENLINNAN MAANMITTAUSTOIMISTO TOIMITUS NRO 103 390 PERUSKARTTAUVAUS 1994 KARTTOITUS 1978-79 KARTTOIMINEITELMÄ STEREOKARTTOITUS, A 8 KOORDINAATTIJÄRJESTELMÄ KKKJ KORKEUSJÄRJESTELMÄ N43 KARTTA HYVÄKSYTTY 31.12.1979 (MAANMITTAUSHALLITUKSEN KIRJE NRO 2620/2629)
KARTTA HYVÄKSYTTY 10.5.2010 VIRRAT 23.6.2010 KARI YLÄ-JARKKO <b>10:106</b>		

# VIRTAIN KAUPUNKI

## ILOMÄEN RANTA-ASEMAKAAVAN MUUTOS

4.6.2020 22.10.2020 1:2000

**Ranta-asetakaavan muutos koskee:**  
Kiinteistöä 936-409-12-151 Jussinranta.  
Osaa korttelia 4, maa- ja metsätalousaluetta sekä yhteiskäyttöistä tiealuetta.

**Ranta-asetakaavan muutoksella muodostuu:**  
Osa korttelia 4.

**Ranta-asetakaavamerkinnot ja määräykset:**

**Loma-asuntojen korttelialue.**  
Rakennuspaikalle saa rakentaa yhden loma-asunnon kerrosalaltaan enintään 120 k-m<sup>2</sup>, saunarakennuksen enintään 30 k-m<sup>2</sup> ja talousrakennuksen tai vierasmajan enintään 30 k-m<sup>2</sup>. Kokonaisrakennusoikeus on 180 k-m<sup>2</sup>.

3 metriä kaava-alueen rajan ulkopuolella oleva viiva.

Korttelin, korttelin osan ja alueen raja.

Ohjeellinen rakennuspaikan raja.

Osa-alueen raja.

Ohjeellinen alueen tai osa-alueen raja.

RA

---

---

---

---

---

4

Korttelin numero.

3

Rakennuspaikan numero.

I

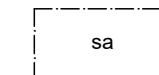
Roomalainen numero osoittaa rakennusten, rakennuksen tai sen osan suurimman sallitun kerrosluvun.

I u 1/2

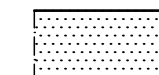
Murtoluku roomalaisen numeron jäljessä osoittaa, kuinka suuren osan rakennuksen suurimman kerroksen alasta ullakon tasolla saa käyttää kerrosalaan laskettavaksi tilaksi.



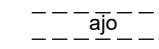
Rakennusala.



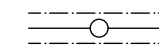
Saunarakennuksen rakennusala.



Säilytettävä ja/tai istutettava alueen osa.



Ohjeellinen yhteiskäyttöinen tieyhteys, jonka hallinnoiminen, rakentaminen, ylläpito ja huoltaminen ovat käyttöoikeuden haltijoiden vastuulla.



Johtoa varten varattu alueen osa.

**Ranta-asetakaava-alueita koskevat määräykset.**

Kaava-alueella on ohjeellinen tonttijako.

Rakennusten tulee sijoittua luontevasti ympäristöön ja maisemaan. Rakennusten ulkoseinämateriaalien, kateaineiden, kattokaltevuuksien ja ulkoväriyksen tulee soveltua maastoon ja alueen nykyiseen rakennuskantaan. Ulkoverityksessä tulee välttää vaaleita värisävyjä (myös julkisivuja täydentävissä rakennusosissa).

Puusto ja muu kasvillisuus, pinnanmuodostus ja rantaviiva on säilytettävä mahdollisimman luonnonmukaisena. Erityisesti rakennusten ja rannan välisellä alueella tulee säilyttää luonnonmukainen puusto ja aluskasvillisuus.

Kaava-alueella on voimassa MRL 128 §:n mukainen toimenpiderajoitus.

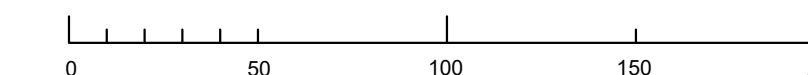
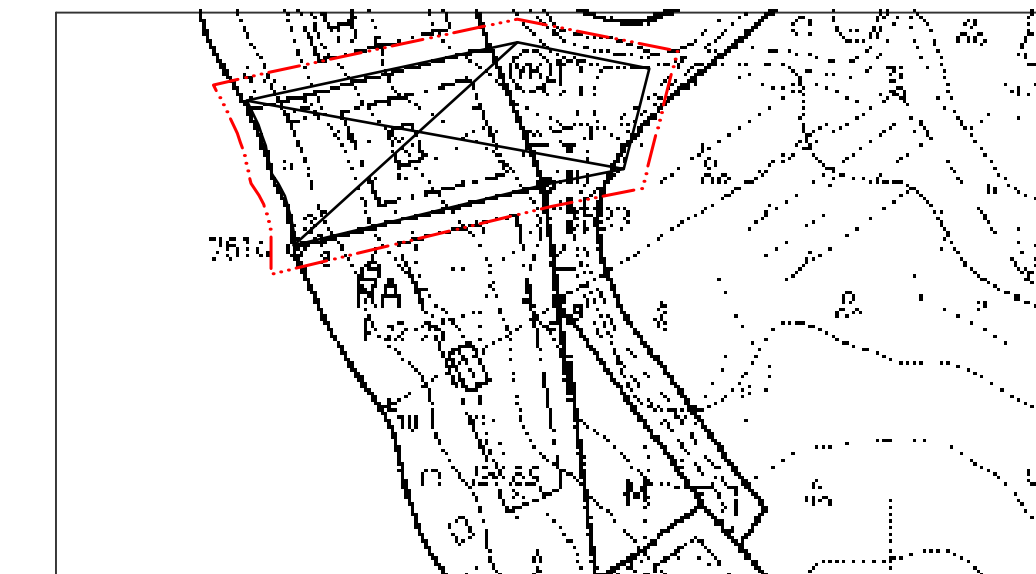
Rakennusluvan myöntämisen yhteydessä on otettava huomioon jätevesien ja jätteiden käsittelyä koskevat kulloisetkin määräykset. Jätevedet käsitellään kaupungin ympäristöviranomaisten edellyttämällä tavalla. Lahoavia jätteitä varten on rakennettava komposti.

Ranta-asetakaavan pohjakartta on hyväksytty 26.3.2010  
Virtain kaupunki, Kari Ylä-Jarkko

Poistuva kaava (1:2000).



3 metriä kaava-alueen ulkopuolella oleva viiva, jota otsakkeessa mainittu kaavanmuutos koskee ja jolta aiemmat kaavamerkinnot ja -määräykset poistuvat.



<b>VIRTAIN KAUPUNKI</b> ILOMÄEN RANTA-ASEMAKAAVAN MUUTOS	Nähtävillä: 3.7. – 3.8.2020 Hyväksytty: __.__.2020 § __ Tullut voimaan: __.__.2020
Nosto Consulting Oy Brahenkatu 7, 20100 Turku www.nostoconsulting.fi puh. 0400 858 101	Työnumero, versio 1:2000 <b>YSK</b> 426-RAK1916 Tiedosto: Virrat_Ilomäen_RAKM_03.dwg
Päiväys: Turussa 22.10.2020	Pasi Lappalainen, dipl.ins.