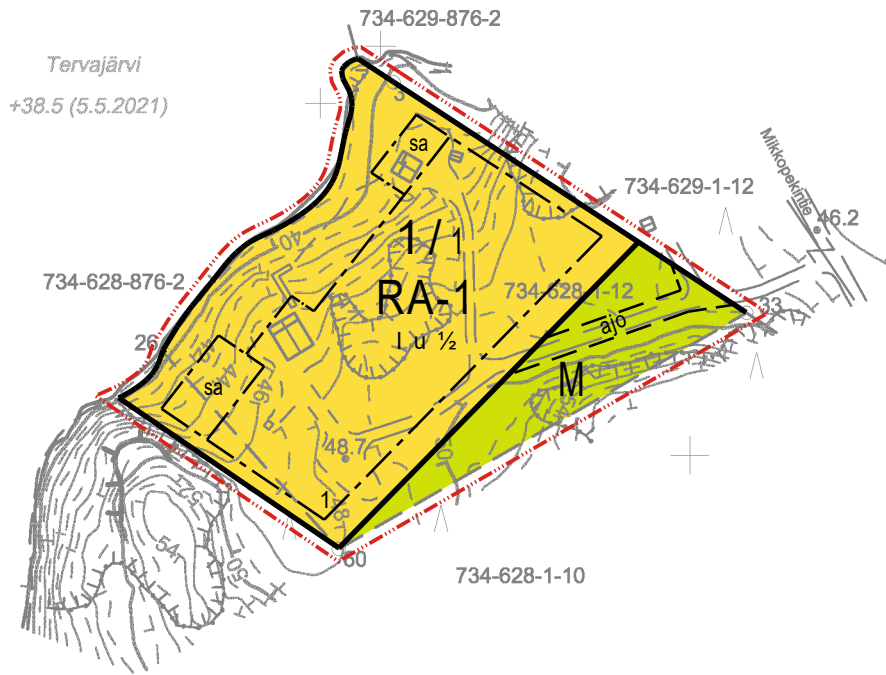


6666000
23504800

6666000
23505000
Kolmoisjärvet



6665700
23504800

6665700
23505000



0 10 20 30 40 50 100

| | |
|---|---|
| Kaavoituksen pohjakartta Mittausluokka: 3 Mk. 1:2000 | Kartan laatija: Maanmittauspalvelu Puttonen Oy |
| Kunta: Salo Alue: Tervajärvi | Kartan laatimistapa: Ilmakuva-digitointi, MML laserkeilausaineisto, MML maastotietokanta ja Maastonmittaukset |
| Koordinaattijärjestelmä: ETRS-GK23 Korkeusjärjestelmä: N2000 | Kartta hyväksytty: |

SALON KAUPUNKI

TERVAJÄRVEN-PITKÄJÄRVEN RANTA-ASEMAKAAVAN MUUTOS

EHDOTUS 31.1.2022

1:2000

Ranta-asetakaavan muutos koskee:

Kiinteistöjä 734-628-1-12 Rinne ja 734-628-1-10 Ylijoki (osa).

Voimassa olevan ranta-asetakaavan korttelia 1 sekä maa- ja metsätalousaluetta.

Ranta-asetakaavan muutoksella muodostuu:

Kortteli 1, maa- ja metsätalousaluetta.

RANTA-ASEMAKAAVAMERKINNÄT JA -MÄÄRÄYKSET

RA-1

Loma-asuntojen korttelialue.

Alueen rakennuspaikalle saa rakentaa vapaa-ajan asuinrakennuksen, vierasmajan, kaksi saunarakennusta sekä alueen käyttötarkoitusta palvelevia talousrakennuksia. Rakennusten yhteenslaskettu kerrosala saa olla enintään 200 k-m².

Vapaa-ajan asuinrakennuksen kerrosala saa olla enintään 120 k-m², vierasmajan enintään 40 k-m² ja saunarakennuksen enintään 30 k-m².

M

Maa- ja metsätalousalue.



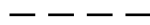
3 m kaava-alueen rajan ulkopuolella oleva viiva.



Korttelin, korttelinosan ja alueen raja.



Osa-alueen raja.



Ohjeellinen osa-alueen raja.

1 / 1

Korttelin numero / rakennuspaikkojen enimmäislukumäärää korttelissa osoittava luku.

1

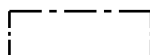
Ohjeellisen tontin/rakennuspaikan numero.

I

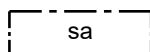
Roomalainen numero osoittaa rakennusten, rakennuksen tai sen osan suurimman sallitun kerrosluvun.

I u ½

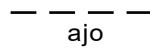
Murtoluku roomalaisen numeron jäljessä osoittaa, kuinka suuren osan rakennuksen suurimman kerroksen alasta saa ullakon tasolla käyttää kerrosalaan laskettavaksi tilaksi.



Rakennusala.



Rakennusala, jolle saa sijoittaa saunarakennuksen.



Ohjeellinen ajoyhteys.

Yleiset määräykset:

Kaava-alueella on ohjeellinen tonttijako.

Rakennusten ja rakenteiden tulee sopeutua muodoltaan, materiaaleiltaan, mittasuhteiltaan ja väritykseltään maisemaan.

Rakennusten julkisivuissa tulee käyttää hyvin luontoon sopeutuvia, tummia materiaaleja ja värisävyjä. Kirkkaiden katemateriaalien käyttöä rakennuksissa tulee välttää. Rakennuspaikalla tulee rantavyöhykkeen kasvillisuus pääosin säilyttää ja vain harventaminen on sallittua.

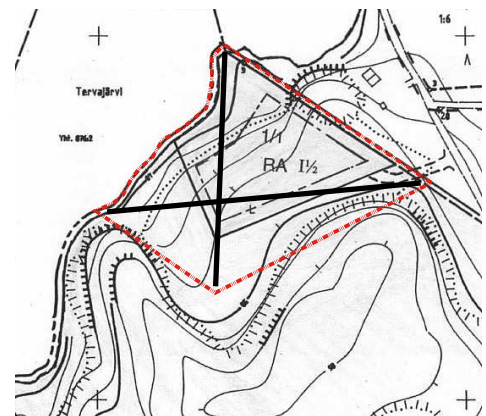
Alueella on huomioitava ympäristön käsittelyssä kestävän kehityksen mukaiset tavoitteet.

Maisemaa muuttavaa maanrakennustyötä, puiden kaatamista tai muuta näihin verrattavaa toimenpidettä ei saa suorittaa ranta-asemakaava-alueella ilman kunnan rakennusvalvontaviranomaisen myöntämää maisematyölupaa. Lupaa ei kuitenkaan tarvita ranta-asemakaavan toteuttamiseksi tarpeellisten taikka myönnetyn rakennus- tai toimenpideluvan mukaisten töiden suorittamiseen eikä vaikutuksiltaan vähäisiin toimenpiteisiin.




Poistuva kaava (1:4000).

3 metriä kaava-alueen ulkopuolella oleva viiva, jota otsakkeessa mainittu kaavanmuutos koskee ja jolta aiemmat kaavamerkinnot ja -määräykset poistuvat.



Ranta-asemakaavan pohjakartta on hyväksytty 8.11.2021

Marko Laiho
Salon kaupunki, paikkatietopäällikkö

| | |
|--|--|
| SALON KAUPUNKI Tervajärven-Pitkäjärven ranta-asemakaavan muutos | Nähtävillä: _____2022 Hyväksytty: _____2022 § __ Tullut voimaan _____2022 |
|  Nosto Consulting Oy Brahenskatu 7, 20100 Turku www.nostoconsulting.fi puh. 0400 858 101 | Työnumero, versio 1:2000 YSK 502-RAK2107 Tiedosto: Salo_Tervajarven_Pitkajarven_RAKM_03_Ehdotus.dwg |
| Päiväys: Turussa 31.1.2022 | Pasi Lappalainen, dipl.ins. |