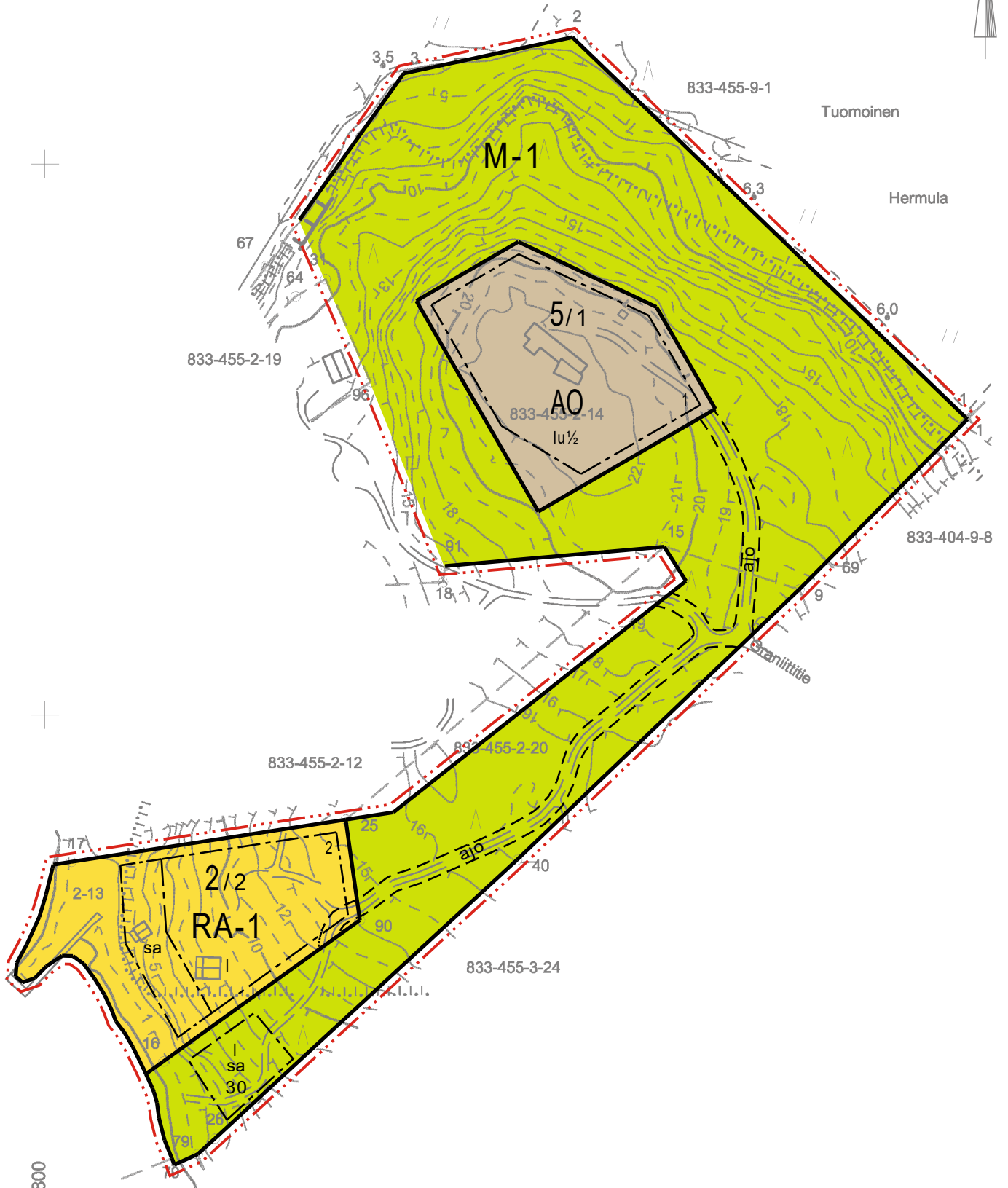


0 10 20 30 40 50 100



22469800

833-455-876-2

6720000

Kaavoituksen pohjakartta Mittausluokka: 3	Mk: 1:2000	Kartan laatija: Maanmittauspalvelu Puttonen Oy
Kunta: Taivassalo		Kartan laatimistapa: Ilmakuvadigitointi, MML laserkeilausaineisto, MML maastotietokanta ja Maastomittaukset
Alue: Tuomoinen		Kartan laatimispvm: 16.1.2023
Koordinaattijärjestelmä: ETRS-GK22		Kartta hyväksytty: Leena Viljanen Kiinteistöinsinööri Uusikaupunki
Korkeusjärjestelmä: N2000		Hyv. Pvm: 26.1.2023

# TAIVASSALON KUNTA

## Tuomoisten ranta-asemakaavan muutos 2

25.10.2023

1:2000

### RANTA-ASEMAKAAVAN MUUTOS KOSKEE:

19.10.1984 hyväksytyn Tuomoisten ranta-asemakaavan ja 22.8.2000 hyväksytyn Tuomoisten ranta-asemakaavan muutoksen korttelia 2 (osa) ja 5 sekä maa- ja metsätalousaluetta.

Kiinteistöä 833-455-2-13 Hermolanranta, 833-455-2-14 Hermola (osa) ja 833-455-2-20 Hermolanrinne (osa).

### RANTA-ASEMAKAAVAN MUUTOKSELLA MUODOSTUU:

Kortteli 2 (osa) ja 5 sekä maa- ja metsätalousaluetta.

## ASEMAKAAVAMERKINNÄT JA -MÄÄRÄYKSET

AO

### Erillispientalojen korttelialue.

Rakennuspaikalle saa rakentaa yhden enintään kaksiasuntoisen asuinrakennuksen. Rakennusten yhteenlaskettu kerrosala rakennuspaikalla saa olla enintään 320 k-m<sup>2</sup>. Rakennuspaikalle saa kokonaisrakennusoikeuteen kuuluvina rakentaa enintään 25 k-m<sup>2</sup> vierasmajan sekä rakennuspaikan käyttötarkoitukseen liittyviä yksikerroksisia talousrakennuksia.

RA-1

### Loma-asuntojen korttelialue.


Rakennuspaikalle saa rakentaa yhden enintään kaksiasuntoisen lomarakennuksen, vierasmajan, saunarakennuksen sekä rakennuspaikan käyttötarkoitukseen liittyviä talousrakennuksia. Rakennusten yhteenlaskettu kerrosala rakennuspaikalla saa olla enintään 215 k-m<sup>2</sup>. Lomarakennuksen kerrosala saa olla enintään 120 k-m<sup>2</sup>, vierasmajan enintään 25 k-m<sup>2</sup>, saunarakennuksen enintään 30 k-m<sup>2</sup> sekä talousrakennusten yhteenlaskettu kerrosala enintään 40 k-m<sup>2</sup>.

M-1

### Maa- ja metsätalousalue, jolle ei saa muodostaa erillisiä rakennuspaikkoja.

Alueelle saa rakentaa vain merkityille rakennusaloille.

 3 metriä kaava-alueen rajan ulkopuolella oleva viiva.

 Korttelin, korttelinosan ja alueen raja.

 Osa-alueen raja.

 Ohjeellinen osa-alueen raja.

 Ohjeellinen rakennuspaikan raja.

5/1

Korttelin numero / korttelissa sallittu rakennuspaikkojen enimmäislukumäärä.

2 Ohjeellisen rakennuspaikan numero.

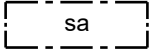
25 Rakennusoikeus kerrosalaneliömetreinä.

I Roomalainen numero osoittaa rakennusten, rakennuksen tai sen osan suurimman sallitun kerrosluvun.

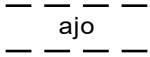
lu<sup>1</sup>/<sub>2</sub> Murtoluku roomalaisen numeron jäljessä osoittaa, kuinka suuren osan rakennuksen suurimman kerroksen alasta saa ullakon tasolla käyttää kerrosalaan laskettavaksi tilaksi.



Rakennusala.



Saunarakennuksen rakennusala.



Ohjeellinen ajoyhteys.

## YLEISET MÄÄRÄYKSET

Kaava-alueella on ohjeellinen tonttijako.

Rakennusten on sopeuduttava perinteiseen saaristomaisemaan väriykseltään, julkisivumateriaaleiltaan ja mittasuhteiltaan. Rakennuspaikan rakentamaton osa on hoidettava luonnonvaraisena ja rakennuspaikalla on säilytettävä maiseman kannalta merkittävä puusto.

Maisemaa muuttavaa maanrakennustyötä, puiden kaatamista tai muuta näihin verrattavaa toimenpidettä ei saa suorittaa ranta-asemakaava-alueella ilman kaupungin rakennusvalvontaviranomaisen myöntämää maisematyölupaa. Lupaa ei kuitenkaan tarvita ranta-asemakaavan toteuttamiseksi tarpeellisten taikka myönnetyn rakennus- tai toimenpideluvan mukaisten töiden suorittamiseen eikä vaikutuksiltaan vähäisiin toimenpiteisiin.

Rakennukset on perustettava siten, että kosteudelle arat rakenteet ovat vähintään korkeustasossa +2,65 metriä (korkeusjärjestelmä N2000). Rakennukset on sijoitettava niin, että pengertämistä tarvitaan mahdollisimman vähän. Pengerrykset tulee maisemoida ja istuttaa siten, että rakennetut ja luonnonlaiset alueet sulautuvat toisiinsa.

Yleiseen viemäriverkkoon kuulumattomien kiinteistöjen jätevesihuolto tulee toteuttaa kulloinkin voimassa olevan määräyksen mukaisesti. Suunnitelma jätevesien käsittelystä rakennuspaikalla on hyväksyttävä rakennuslupahakemuksen yhteydessä.

Rakennuspaikoilla syntyvä jäte kompostoidaan tai kuljetetaan kunnan määräämään vastaanotto- tai käsittelypaikkaan. Komposti on hoidettava niin, ettei siitä aiheudu haittaa naapurialueiden käytölle eikä vesistölle.

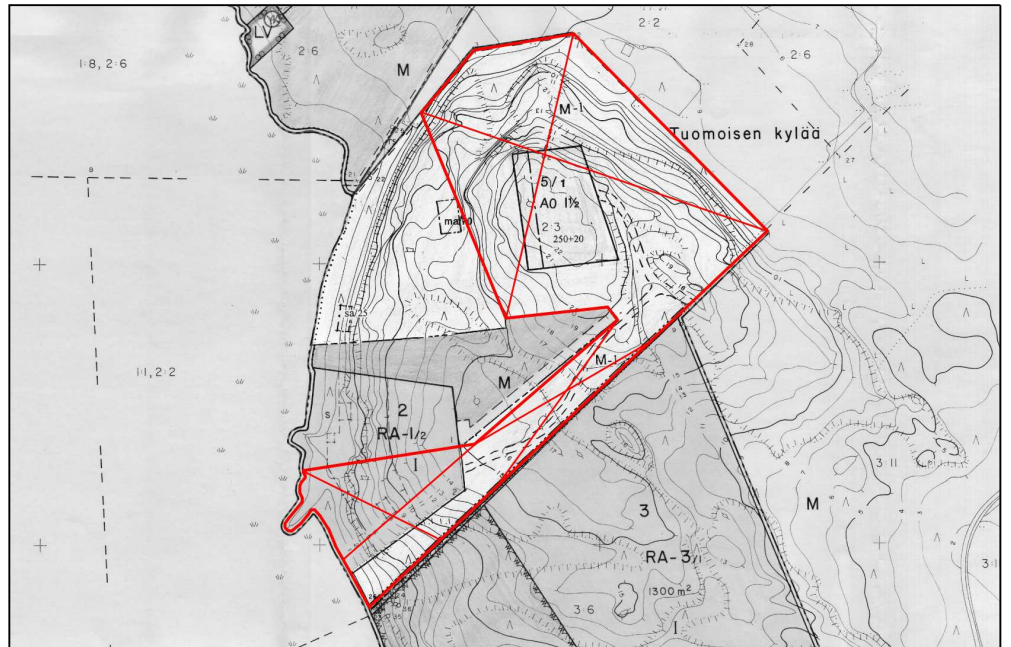
Valaistuksessa tulee huomioida alueen merkitys lepakoille. Tarpeetonta keinovalon lisäämistä on vältettävä.

Pohjakartta täyttää maankäyttö- ja rakennuslain (11.4.2014/323) 54 a §:ssä asemakaavan pohjakartalle asetetut vaatimukset. Pohjakartta on laadittu ETRS-GK22-koordinaattijärjestelmässä ja N2000-korkeusjärjestelmässä.

Pohjakartta on hyväksytty Uudessakaupungissa 26.1.2023.

Kiinteistöinsinööri Leena Viljanen

POISTUVA RANTA-ASEMAKAAVA (ei mittakaavassa)



<p><b>TAIVASSALO</b> Tuomoisten ranta-asemakaavan muutos 2</p>	<p>Nähtävillä: 9.2.-8.3.2024 Hyväksytty: KV __.__.20__ § __ Tullut voimaan: __.__.20__</p>
<p> Nosto Consulting Oy Brahenskatu 7, 20100 Turku www.nostoconsulting.fi puh. 0400 858 101</p>	<p>Työnumero, versio 1:2000 <b>YSK</b> 605-RAK2214 Kaavatunnus Tiedosto: Tuomoisten_RAKM2_hyvaksynta.dwg</p>
<p>Päiväys: Turussa 25.10.2023</p>	<p>Pasi Lappalainen, dipl.ins. YKS 742</p>