

Kaavoituksen pohjakartta		1:2000	Kartan laatija	JS Paikkatie
Mittausluokka	Mittausluokka 3			
Kunta:	Taivassalo		Kartan laatimistapa:	Ilmakuva- ja laserkeilausdigitointi, maastotietokanta, dronekuvaus sekä maastomittaus
Kiinteistöt:	833-404-3-54 833-404-3-41		Kartan laatimispvm:	10.9.2024
			Kartta hyväksyty:	
Koordinaattijärjestelmä	ETRS-GK22			
Korkeusjärjestelmä	N2000			



# TAIVASSALON KUNTA

## HELSINGIN RANTA-ASEMAKAAVAN MUUTOS

LUONNOS 1.10.2024

1:2000

### Ranta-asemakaavan muutos koskee:

Voimassa olevan ranta-asemakaavan korttelia 8 sekä maa- ja metsätalousaluetta.

### Ranta-asemakaavan muutoksella muodostuu:

Kortteli 8 ja maa- ja metsätalousaluetta.

## RANTA-ASEMAKAAVAMERKINNÄT JA -MÄÄRÄYKSET

RA

### Loma-asuntojen korttelialue.

Rakennuspaikalle saa rakentaa yhden enintään kaksiasuntoisen loma-asunnon, vierasmajan ja saunarakennuksen sekä alueen käyttötarkoitusta palvelevia talousrakennuksia. Rakennusten yhteenlaskettu kerrosala rakennuspaikalla saa olla enintään 175 k-m<sup>2</sup>. Lomarakennuksen kerrosala saa olla enintään 100 k-m<sup>2</sup>, vierasmajan enintään 25 k-m<sup>2</sup> saunarakennuksen enintään 30 k-m<sup>2</sup> sekä talousrakennusten enintään 20 k-m<sup>2</sup>.

M

### Maa- ja metsätalousalue.

Alueella ei ole rakennusoikeutta muualla, kuin erikseen osoitetulla rakennusalalla.



3 m kaava-alueen rajan ulkopuolella oleva viiva.



Korttelin, korttelinosan ja alueen raja.



Osa-alueen raja.



Ohjeellinen tontin/rakennuspaikan raja.

8/1

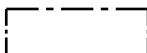
Korttelin numero / korttelissa sallittu rakennuspaikkojen enimmäismäärä.

1

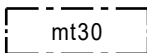
Ohjeellisen tontin/rakennuspaikan numero.

I

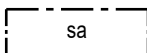
Roomalainen numero osoittaa rakennusten, rakennuksen tai sen osan suurimman sallitun kerrosluvun.



Rakennusala.



Rakennusala, jolle saa sijoittaa maa- ja metsätaloutta palvelevia talousrakennuksia. Luku osoittaa sallitun rakennusoikeuden kerrosalaneliömetreinä.



Rakennusala, jolle saa sijoittaa saunarakennuksen.

## Yleiset määräykset:

Kaava-alueella on ohjeellinen tonttijako.

Rakennusten on sopeuduttava perinteiseen saaristomaisemaan värikykseltään, julkisivumateriaaleiltaan ja mittasuhteiltaan. Rakennuspaikkojen rakentamaton osa on hoidettava luonnonvaraisena ja rakennuspaikoilla on säilytettävä maiseman kannalta merkittävä puusto.

Rakennettaessa rakennusalalle, joka sijaitsee lähellä tulvauhka-alueita, asuinrakennusten kosteudelle alttiiden rakennusosien alin rakentamiskorkeus tulee olla vähintään +2,65 m (N2000-järjestelmä).

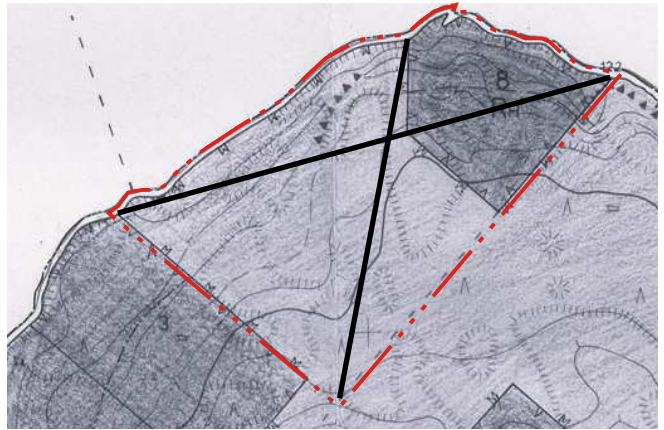
Maisemaa muuttavaa maanrakennustyötä, puiden kaatamista tai muuta näihin verrattavaa toimenpidettä ei saa suorittaa ranta-asemakaava-alueella ilman kunnan rakennusvalvontaviranomaisen myöntämää maisematyölupaa. Lupaa ei kuitenkaan tarvita ranta-asemakaavan toteuttamiseksi tarpeellisten taikka myönnetyn rakennus- tai toimenpideluvan mukaisten töiden suorittamiseen eikä vaikutuksiltaan vähäisiin toimenpiteisiin.


Puhdistamattomia jätevesiä ei saa johtaa vesistöön. Yleiseen viemäriverkkoon kuulumattomien kiinteistöjen jätevesihuolto tulee toteuttaa kulloinkin voimassa olevan määräyksen mukaisesti. Suunnitelma jätevesien käsittelystä rakennuspaikalla on hyväksyttävä rakennuslupahakemuksen yhteydessä.

Rakennuspaikoilla syntyvä jäte kompostoidaan tai kuljetetaan kunnan määräämään vastaanotto- ja käsittelypaikkaan. Komposti on hoidettava niin, ettei siitä aiheudu haittaa naapurialueiden käytölle eikä vesistöille.



Poistuva kaava (1:4000).  
3 metriä kaava-alueen ulkopuolella oleva viiva, jota otsakkeessa mainittu kaavanmuutos koskee ja jolta aiemmat kaavamerkinnot ja -määräykset poistuvat.



<p>TAIVASSALON KUNTA Helsingin ranta-asemakaavan muutos</p>	<p>Nähtävillä:                     __._. - __._.2024 Hyväksytty:                    __ __.2024 § __ Tullut voimaan:                __._.2024</p>
<p> <b>NOSTO</b> Consulting</p> <p>Nosto Consulting Oy Brahenskatu 7, 20100 Turku www.nostoconsulting.fi puh. 0400 858 101</p>	<p>Työnumero, versio                     1:2000 YSK                                        683-RAK2413</p> <p>Tiedosto: Taivassalo_Helsingin_RAKM_v01_luonnos.dwg</p>
<p>Päiväys:  Turussa 1.10.2024</p>	<p>Pasi Lappalainen, dipl.ins. YKS 742</p>