

# ÄHTÄRIN KAUPUNKI

## VÄLIVEDEN - ÄHTÄRINSALMEN RANTAYLEISKAAVAN MUUTOS

LUONNOS 15.11.2024

1:10 000

### YLEISKAAVAMERKINNÄT JA -MÄÄRÄYKSET

AP  
X

PIENTALOVALTAINEN ASUNTOALUE.

Rakennuspaikalle saa sijoittaa yhden yksiasuntoisen, enintään kaksikerroksisen asuinrakennuksen, saunarakennuksen sekä talousrakennuksia, joiden yhteenlaskettu kerrosala saa olla enintään 300 m<sup>2</sup>.

Rakennusten ja erillisten katosten etäisyyden rantaviivasta tulee olla vähintään 30 metriä. Kerrosalaltaan enintään 30 m<sup>2</sup>:n suuruisen muun kuin asuinrakennuksen ja enintään 15 m<sup>2</sup>:n suuruisen erillisen katoksen saa sijoittaa vähintään 15 metrin etäisyydelle rantaviivasta.

Luku X osoittaa alueen rakennuspaikkojen enimmäismäärän.

AP/s  
X

PIENTALOVALTAINEN ASUNTOALUE, JOLLA YMPÄRISTÖ SÄILYTETÄÄN.

Alueella sijaitsee vanha huvilarakennus, varasto ja sauna, joilla on rakennushistoriallisesti erityistä arvoa. Rakennukset on säilytettävä ja niitä on kunnostettava muuttamatta olennaisesti niiden luonnetta.

Rakennuspaikalle saa sijoittaa Väiveden-Ähtärinsalmen rantayleiskaavan muutoksessa sr-merkinnällä osoitettavan suojeltavan rakennuksen lisäksi yhden yksiasuntoisen, enintään kaksikerroksisen asuinrakennuksen, saunarakennuksen sekä talousrakennuksia rakennuspaikan kokonaisrakennusoikeuteen sisältyen. Rakennuspaikalla rakennusten yhteenlaskettu kerrosala saa olla enintään 300 m<sup>2</sup>.

Rakennusten ja erillisten katosten etäisyyden rantaviivasta tulee olla vähintään 30 metriä. Kerrosalaltaan enintään 30 m<sup>2</sup>:n suuruisen muun kuin asuinrakennuksen ja enintään 15 m<sup>2</sup>:n suuruisen erillisen katoksen saa sijoittaa vähintään 15 metrin etäisyydelle rantaviivasta.

Luku X osoittaa alueen rakennuspaikkojen enimmäismäärän.

YLEISKAAVA-ALUEEN RAJA.

ALUEEN RAJA.

SF



PAIKALLISESTI MERKITTÄVÄ SUOJELTAVA RAKENNUS.



RAKENNETTU RAKENNUSPAIKKA.



RAKENTAMATON RAKENNUSPAIKKA.

### YLEISET MÄÄRÄYKSET:

Rakennusten tulee sopeutua malliltaan, materiaaliltaan, mittasuhteiltaan ja väriykseltään olevaan rakennuskantaan ja kulttuurimaisemaan.

Alueella noudatetaan kulloinkin voimassa olevaa jätteesiä koskevaa lainsäädäntöä ja Ähtärin kaupungin ympäristönsuojelumääräyksiä.

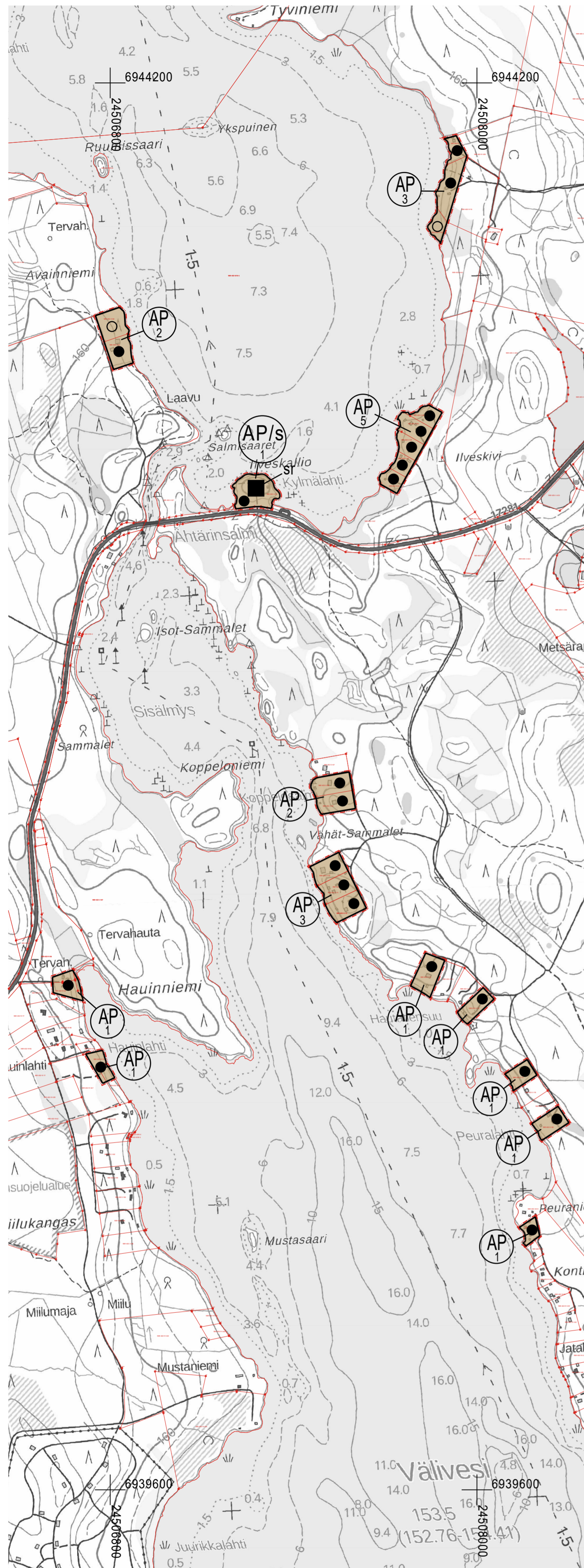
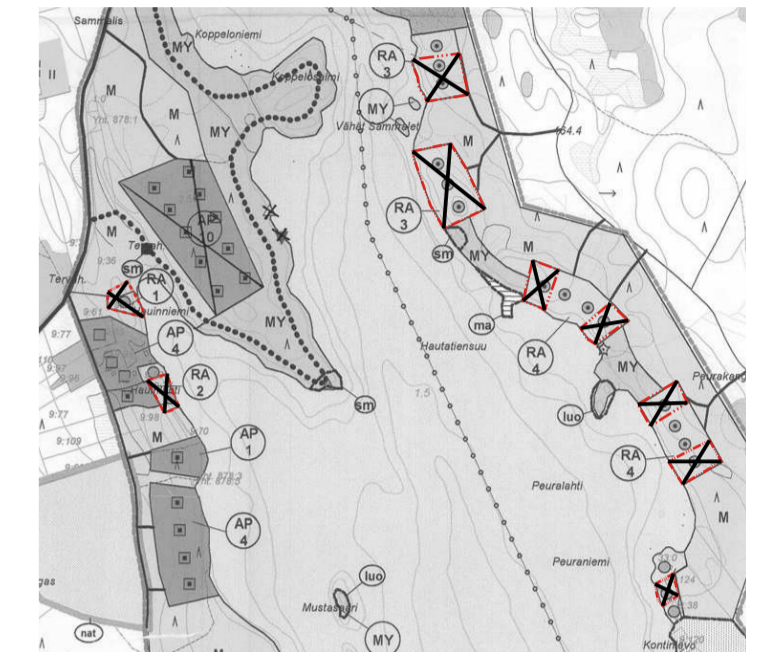
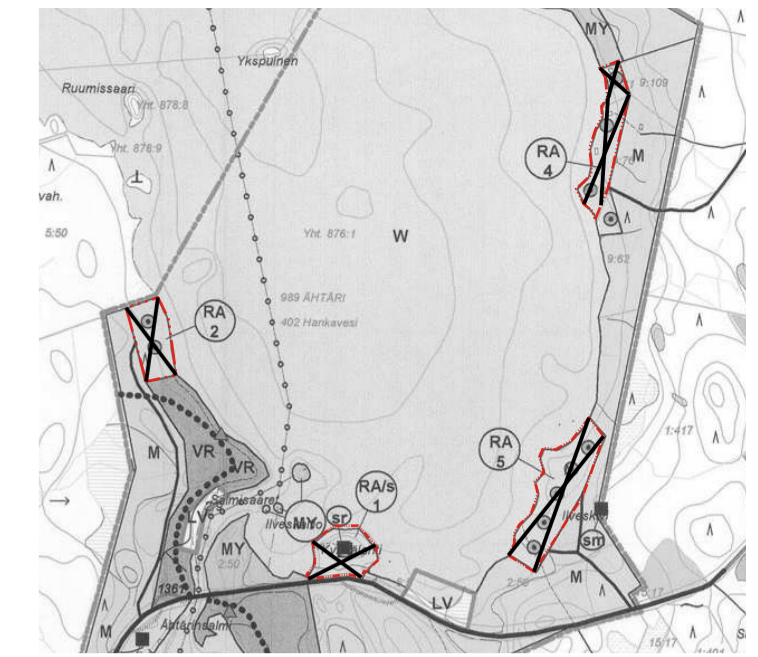
Jätehuollon järjestämisessä tulee noudattaa Ähtärin kaupungin jätehuoltomääräyksiä.

Tämä yleiskaava on laadittu alueidenkäyttölain 72 §:n tarkoittamana oikeusvaikutteisena yleiskaavana. Tämä tarkoittaa, että yleiskaavaa voidaan käyttää kaava-alueen rakentamislupien myöntämisen perusteena.



Poistuva yleiskaava (1:20 000)

Yleiskaava-alueen raja, jota otsakkeessa mainittu kaavanmuutos koskee ja jolla aiemmat kaavamerkinnät ja -määräykset poistuvat.



0 100 200 300 400 500 1000

ÄHTÄRIN KAUPUNKI Väiveden - Ähtärinsalmen rantayleiskaavan muutos	Nähtävillä: _____2024 Hyväksytty: _____2024 § Tullut voimaan: _____
 Nosto Consulting Oy Brahenkatu 7, 20100 Turku www.nostoconsulting.fi puh. 0400 858 101	Työnumero, versio: 1:10 000 YSK: 672-YK2402  Tiedosto: Antari_Väiveden_Ahtärinsalmen_ROYKM_ver01_luonnos.dwg
Päiväys: Turussa 15.11.2024	Pasi Lappalainen, dipl.ins. YKS 742