

KUSTAVIN KUNTA

LÄNSIOSAN YLEISPIIRTEINEN VAIHEOSAYLEISKAAVA

EHDOTUS 17.2.2025

1:50 000

YLEISKAAVAMERKINNÄT JA -MÄÄRÄYKSET:

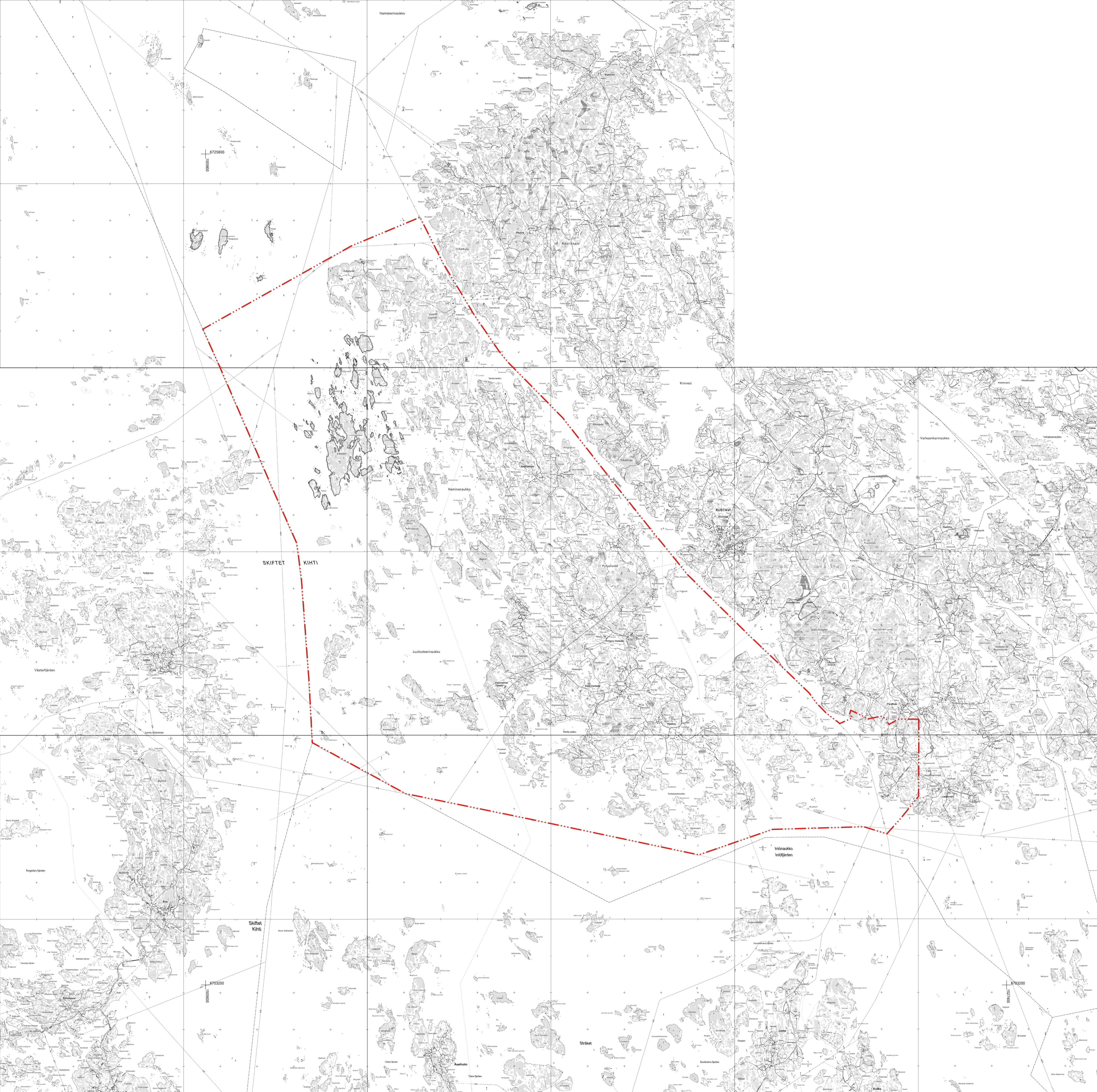
—+—+—+—+— Yleiskaava-alueen raja.


YLEISET MÄÄRÄYKSET:

Kantatilatarkastelun lähtökohdista käytetään vuoden 1959 tilanjakotilannetta.

Rantavyöhykkeelle laadittavan kantatilatarkastelun mitoitussajankohtana käytetään 19.9.1969 tilanjakotilannetta.

Kaava-alueelle jäävät voimaan muut 5.4.2016 voimaan tulleen yleiskaavan mukaiset kaavamääräykset.



KUSTAVIN KUNTA	Nähtävillä: _____2025
Länsiosan yleispiirteinen vaiheosayleiskaava	Hyväksytty: _____2025 §
	Tullut voimaan _____2025
 Nosto Consulting Oy Brahnekatu 7, 20100 Turku www.nostoconsulting.fi puh. 0400 858 101	Työnumero, versio 1:50 000 YSK 296-YK2201
Päiväys: Turussa 17.2.2025	Tiedosto: Kustavi_Lansiosan_yleispiirteinen_VOYK_02_ehdotus.dwg Pasi Lappalainen, dipl.ins. YKS 742