

| | | | |
|---|--------------------|---------------|---|
| Kaavoituksen pohjakartta Mittausluokka Mittausluokka 3 | | 1:2000 | Kartan laatija U-Gis Mittaus Oy |
| Kunta: Pori Paikka: Anttooran lomakylä | | | Kartan laatimistapa: Ilmakuva- ja laserkeilausdigitointi, maastotietokanta, dronekuvaus sekä maastomittaus Kartan laatimispvm: 15.3.2025 Kartta hyväksytty: |
| Koordinaattijärjestelmä Korkeusjärjestelmä | ETRS-GK22 N2000 | | |

PORIN KAUPUNKI

ANTTOORAN LOMAKYLÄN RANTA-ASEMAKAAVAN MUUTOS

LUONNOS 30.3.2026

1:2000

Ranta-asemakaavan muutos koskee:

Voimassa olevan ranta-asemakaavan mukaista korttelia 23.

Ranta-asemakaavan muutoksella muodostuu:

Kortteli 23.

RANTA-ASEMAKAAVAMERKINNÄT JA -MÄÄRÄYKSET



Matkailua palvelevien rakennusten korttelialue.



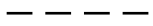
3 m kaava-alueen rajan ulkopuolella oleva viiva.



Korttelin, korttelinosan ja alueen raja.



Osa-alueen raja.



Ohjeellinen osa-alueen raja.

23 / 1

Korttelin numero / korttelissa sallittu rakennuspaikkojen enimmäismäärä.

1000

Rakennusoikeus kerrosalaneliömetreinä.

1

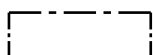
Ohjeellisen tontin/rakennuspaikan numero.

I

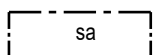
Roomalainen numero osoittaa rakennusten, rakennuksen tai sen osan suurimman sallitun kerrosluvun.

I u 2 / 3

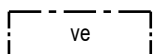
Murtoluku roomalaisen numeron jäljessä osoittaa, kuinka suuren osan rakennuksen suurimman kerroksen alasta saa ullakon tasolla käyttää kerrosalaan laskettavaksi tilaksi.



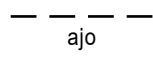
Rakennusala.



Rakennusala, jolle saa sijoittaa saunarakennuksia.



Rakennusala, jolle saa sijoittaa venevajan.



Ohjeellinen ajoyhteys.

YLEISET MÄÄRÄYKSET:

Uudisrakentaminen tulee sopeuttaa sijaintinsa, rakennustapansa ja väriyksensä suhteen ympäristöönsä ja ympäröivään maisemaan. Rakennusten on oltava puurakenteisia ja julkisivupinnoissa on suositava luonnonmukaisia ja maanläheisiä värisävyjä. Vanhat rakennukset saa kuitenkin käsitellä niiden alkuperäisellä värillä. Vesikatteen ja savupiippujen on väriykseltään oltava tummia ja maastoon ja ympäristöön soveltuvia.

Pihapiirin ulkopuolinen osa rakennuspaikasta on mahdollisuuksien mukaan säilytettävä luonnontilaisena. Rakennuspaikalla tulee rantavyöhykkeen kasvillisuus pääosin säilyttää ja vain harventaminen on sallittua.

Maisemaa muuttavaa maanrakennustyötä, puiden kaatamista tai muuta näihin verrattavaa toimenpidettä ei saa suorittaa ranta-asemakaavan korttelialueella ilman kunnan rakennusvalvontaviranomaisen myöntämää maisematyölupaa. Lupaa ei kuitenkaan tarvita ranta-asemakaavan toteuttamiseksi tarpeellisten taikka myönnetyn rakentamisluvan mukaisten töiden suorittamiseen eikä vaikutuksiltaan vähäisiin toimenpiteisiin.

Kiinteistöillä syntyvät jätevedet on käsiteltävä yleisen viemäriverkoston ulkopuolella sijaitsevien kiinteistöjen jätevesien käsittelystä annetun lainsäädännön ja Porin kaupungin ympäristönsuojelumääräysten edellyttämän vaatimustason mukaisesti.

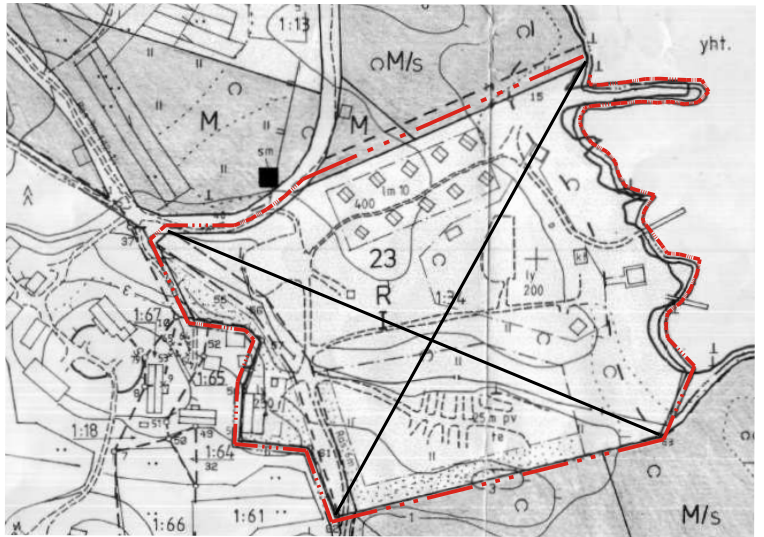
Kiinteistön jätehuolto tulee järjestää jätehuollosta annetun lainsäädännön ja voimassa olevien kunnallisten jätehuoltomääräysten mukaisesti.


Alin suositeltava rakentamiskorkeus on +2,1 m (N2000). Alin suositeltava rakentamiskorkeus on korkeustaso, jonka alapuolelle ei tule sijoittaa kastuessa vaurioituvia rakenteita. Rakennuksen korkeusasemaa määritettäessä tulee ottaa huomioon myös mahdollinen rakennuspaikkakohtainen aaltoiluväri.

Kaava-alueella on ohjeellinen tonttijako.



Poistuva kaava (1:4000).
3 m kaava-alueen ulkopuolella oleva viiva, jota otsakkeessa mainittu kaavamuutos koskee ja jolta aiemmat kaavamerkinnot ja -määräykset poistuvat.



| | |
|---|---|
| PORIN KAUPUNKI Anttooran lomakylän ranta-asemakaavan muutos | Nähtävillä: _____.202_ Hyväksytty: _____.202_ § ____ Tullut voimaan: _____.202_ |
|  NOSTO Consulting Nosto Consulting Oy Brahenskatu 7, 20100 Turku www.nostoconsulting.fi puh. 0400 858 101 | Työnumero, versio 1:2000 YSK 32607 609 R-66 |
| Päiväys: Turussa 30.3.2026 | Tiedosto: Anttooran_lomakylan_RAKM_luonnos.dwg |
| Iiris Hongisto, rakennusarkkitehti | Tarkistanut Pasi Lappalainen, dipl.ins. YKS 742 |